



MERMET

SUN CONTROL TEXTILES

PRESSEMITTLUNG

SEDE DEL BUFETE DE ABOGADOS **URÍA MENÉNDEZ**



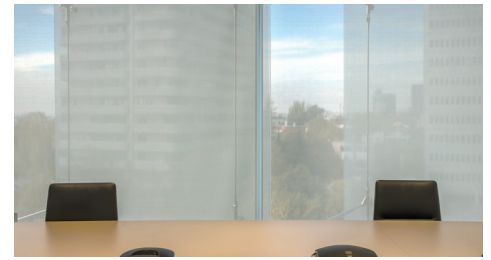
URÍA MENÉNDEZ, eine der renommiertesten Anwaltskanzleien Spaniens, bezog ihren neuen, von Rafael de la Hoz entworfenen Firmensitz in der Straße Príncipe de Vergara im Herzen Madriids.

Die Hülle dieses bestechend schönen Gebäudes besteht aus Glasplatten, von denen einige fast 10 Meter breit und 3 Meter hoch sind. Sie verändern das Aussehen und die Energieeffizienz des alten Gebäudes.

Die bioklimatische Fassade fördert im Sommer die Belüftung und hält im Winter die Wärme im Gebäude.

“Erweist sich Mermet stets als Neue als ideale Antwort auf die Frage, wie Wärmeschutz und visueller Komfort miteinander kombiniert werden können. ...





Wählte der Architekt zur Bestückung der 280 Innenjalousien...



Um die Privatsphäre der Nutzerinnen und Nutzer zu wahren, einen guten Wärmeschutz zu gewährleisten und eine Lichtqualität zu erreichen, die der administrativen Nutzung des Gebäudes entspricht, wählte der Architekt zur Bestückung der **280 Innenjalousien**, die von Estores Kamp in Madrid installiert wurden, Gewebe von Mermet aus:



■ M-Screen 8505 im Farbton 0707 Perle

bietet exzellenten Wärmekomfort und lässt gleichzeitig natürliches Licht in den Raum. Durch die Transparenz des Stoffes bleibt der Blick auf die Umgebung erhalten. Der dekorative, trendige Gewebe ist in 22 Farbtönen und in großer Breite (320 cm) erhältlich. Er fügt sich perfekt in moderne Interieurs ein und schützt gleichzeitig vor Hitze und Blendung.



■ Karellis 11301 im Farbton 608 Chartreux

Dunkelt Besprechungsräume zu **100 %** ab, wenn Präsentationen projiziert werden, und bietet ebenfalls einen guten Schutz vor Hitze. Das leichte und feine Gewebe lässt sich in Kassettenmarkisen mit kleinen Abmessungen einfügen.

Durch seine Fähigkeit, Lösungen anzubieten, die den neuen Anforderungen an den Energieverbrauch gerecht werden, erweist sich **Mermet stets aus Neue als ideale Antwort auf die Frage, wie Wärmeschutz und visueller Komfort miteinander kombiniert werden können.**

TEILNEHMEREN :

Architekt : *Rafael de La-Hoz*
Generalunternehmer : *ACR Rehabilitacion SA*
Glaserhersteller : *Saint-Gobain et Tvitec*
Schreiner : *Estores Kamp*

© *Rafael de La Hoz – Estores Kamp SL – Juan de Sande - Mermet SAS*

