

SCREEN LOW E

SATINÉ 5500 LOW E

SATINÉ 5500 LOW E



KOLLEKTION
2018
2021

INTELLIGENTE GEWEBE FÜR SONNENSCHUTZ



INNENANWENDUNG

www.sunscreen-mermet.com

SCREEN LOW E

SATINÉ 5500 LOW E

DER WÄRMESCHUTZ FÜR INNENLÖSUNGEN

75%
REFLEXIONSFAKTOR

9%
EMISSIONSWERT
FÜR GANZJÄHRIGEN
THERMISCHEN KOMFORT

■ **AUSGEZEICHNETEN WÄRMESCHUTZ DANK DOPPELSEITIGEN METALLISIERUNG.** Das Gewebe allein **REFLEKTIERT 88 % DER SONNENENERGIE** ($g_{tot} = 0,12$ / Verglasung $g = 0,32$ und $U = 1,1$ W/m²K)

■ Der **EMISSIONSWERT** liegt bei unvergleichbaren **9 %** und vermindert die von der Verglasung weitergeleitete Temperatur. Das Gewebe wirkt wie ein **DÄMMSTOFF** und bietet im **SOMMER WIE AUCH IM WINTER** einen hohen **INNENKOMFORT**

■ **AUSGEZEICHNETER VISUELLER KOMFORT:** Wahrung der Sicht nach Außen, Optimierung des natürlichen Lichteinfalls und der vollständigen **VERMEIDUNG DER BLENDUNG**, Komfort Leistungsklasse 3 (guter Effekt) laut EN 14501

■ **UMHÜLLT DAS GEBÄUDE** und verringert damit den **ENERGIEVERBRAUCH** in Verbindung mit der Klimaanlage, der Beleuchtung und der Heizung, Unterstützt die Gewährung von Krediten im Rahmen von ökoeffizienten Bauprogrammen wie LEED, BREEAM, DGNB und Passivhaus

■ **MECHANISCHE FESTIGKEIT, DAUERHAFTIGKEIT** (test von 10.000 Zyklus, Klasse 3 gemäss Norm EN 13120), **FORMSTABILITÄT:** perfekte Plannlage auch in großen Abmessungen

■ **Gesundheit/Sicherheit:** entspricht den Anforderungen für Einrichtungen mit Publikumsverkehr

TECHNISCHEN DATEN

SATINÉ 5500 LOW E			
Zusammensetzung	42% Glasfaser - 58% PVC		
Brandschutz- und Rauchklasse, und Testberichte*	M1 (F) - NFP 92 503 B1 (DE) - DIN 4102-1 Euroclass C-s3-d0 (EU) - EN 13501-1 vorbereitet nach EN 13823 & EN 14716	FR (US) - NFPA 701 Brennwert: 13,5 MJ/kg (7,02 MJ/m ²)	
Gesundheit, Sicherheit	Greenguard® GOLD: Garantiert die Qualität der Innenluft (VOC) Resistenz gegen Bakterien: Mehr als 99% der Bakterien werden zerstört - ASTM E 2180		
Öffnungsfaktor	3%		
Zurückhalten der UV-Strahlung	96%		
Emissionsgrad	0,09		
Breite	240 cm		
Gewicht/m ²	520 g ± 5% - ISO 2286 - 2		
Dicke	0,65 mm ± 5% - ISO 2286 - 3		
Mechanische Festigkeit	Zugfestigkeit	Weiterreissfestigkeit	Falfestigkeit
Kettrichtung	> 170 daN/5 cm	≥ 8 daN	≥ 90 daN/5 cm
Schussrichtung	> 120 daN/5 cm	≥ 6 daN	≥ 75 daN/5 cm
	ISO 1421	EN 1875-3	ISO 1421**
Zugdehnung (Kettrichtung und Schussrichtung)	< 10% - ISO 1421		
Rolllänge	Rollen von 33 lfm		
Bearbeitung	Pflegeanleitung, Konfektionshinweise: auf Anfrage		

Die technischen Eigenschaften und Qualitäten dieses Produkts entsprechen dem Tag der Ausstellung der vorliegenden Broschüre. Die Firma MERMET SAS behält sich das Recht vor, sie zu verändern, wobei lediglich die auf der Internetseite www.sunscreen-mermet.com aufgeführten Angaben maßgebend sind. Die Firma MERMET SAS behält sich ebenfalls gegebenenfalls das Recht vor, dieses Produkt vom Markt zu nehmen, wenn aufgrund einer Weiterentwicklung der Vorschriften oder des Wissens und der Kenntnisse eine der oben aufgeführten technischen Eigenschaften oder Qualitäten fehlt oder unmöglich gemacht wird.

* Testberichte verfügbar: Bitte Mermet kontaktieren

** Interne Analyse, abgeleitet von ISO 1421 Standard

VERGLEICHSWERTE THERMISCHER UND OPTISCHER LEISTUNGEN

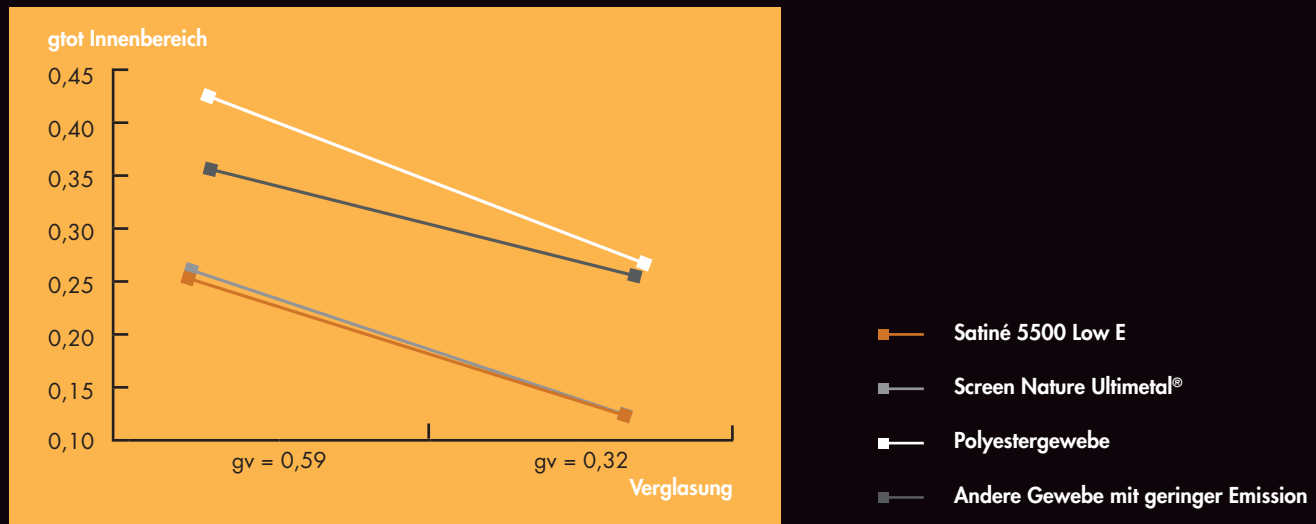
Getestete Gewebe		Satiné 5500 Low E	Screen Nature Ultimetal® - 1307 Black Diamond	Polyestergewebe - Weiss	Andere Gewebe mit geringer Emission
Messung des „Hot Spot“ mit einer Wärmekamera nach einer 3-minütigen Expositionszeit					
Rs		75	73	44	65
$\epsilon\lambda$		0,09	0,10	0,90	0,35
gtot	C : gv = 0,59	0,26	0,27	0,42	0,36
Innenbereich	D : gv = 0,32	0,12	0,12	0,27	0,25
Tv		4	4	5	4

Rs: Reflexionsfaktor

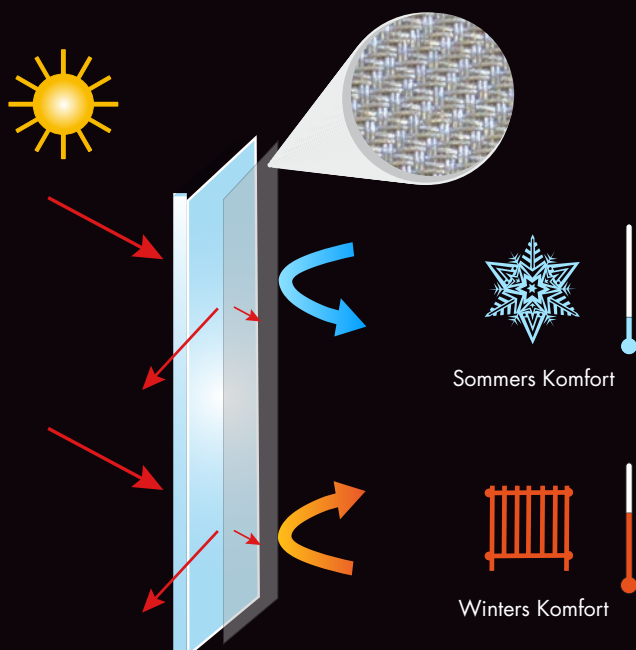
$\epsilon\lambda$: Emissionsgrad

Tv: Durchlässigkeit im sichtbaren Bereich

GTOT-VERGLEICHSWERTE in Abhängigkeit von den Bezugsverglasungen EN 14501



EMISSIONSZOOM



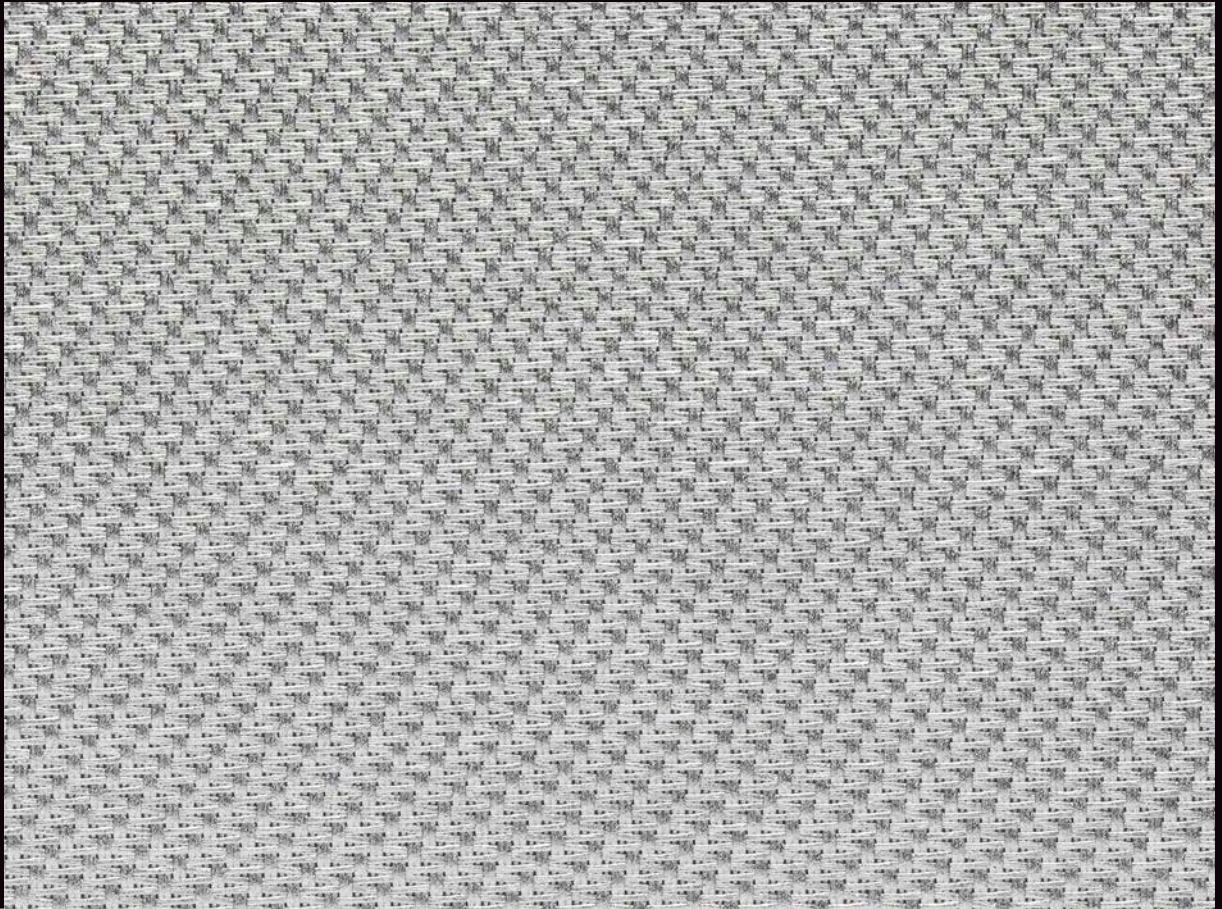
Der Emissionsgrad eines Werkstoffs entspricht der Fähigkeit desselben, die aufgenommene Energie durch Übertragungswirkung erneut abzugeben (Wärme/Kälte).

Ein Gewebe mit einem geringen Emissionsgrad beschränkt die Einstrahlung in den Raum und damit das Kältegefühl im Winter und das Wärmegefühl im Sommer.

Ferner wirkt es wie ein Spiegel und bewahrt die durch Reflexwirkung freigesetzte Energie im Innern.

Ganz gleich, ob es sich um die Klimaanlage im Sommer, oder die Heizung im Winter handelt, der Energieverbrauchs wird optimiert.

SATINÉ 5500 LOW E



LOW E
Seite A

Geringfügige Farbabweichungen sind möglich

BREITE: 240 CM

THERMISCHE UND OPTISCHE LEISTUNGSWERTE gemäss europäischer Norm EN 14501

SATINÉ 5500 LOW E OF 3%	Thermische Leistungswerte					Optische Leistungswerte
	Gewebe			Gewebe + Verglasung / gtot Innenbereich		Tv
Farbe	Ts	Rs	As	C : gv = 0,59	D : gv = 0,32	
Satiné 5500 Low E - Seite A	4	75	21	0,26 ②	0,12 ③	4
Satiné 5500 Low E - Seite B	4	72	24	0,27 ②	0,12 ③	4

gv = 0,59: Sonnenfaktor für Referenzglas (C), 4/16/4 Doppelverglasung mit Argon-Edelgasfüllung und mit geringen Emissionswerten (U = 1,2 W/m²K).

gv = 0,32: Sonnenfaktor für Referenzglas (D), 4/16/4 Doppelverglasung mit Argon-Edelgasfüllung, verspiegelt und mit geringen Emissionswerten (U = 1,1 W/m²K).

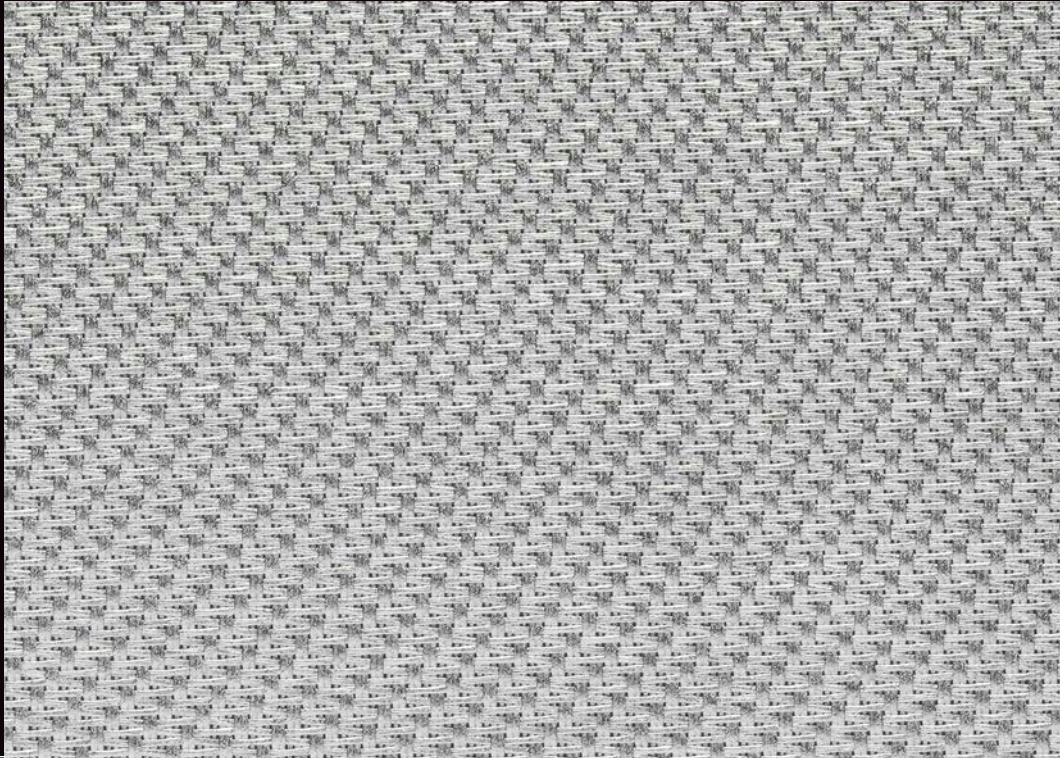
Komfortklasse Gemäß der Norm EN 14501: ① sehr kleiner Effekt ② kleiner Effekt ③ mässiger Effekt ④ guter Effekt ⑤ sehr guter Effekt

Geprüfte Muster nach der Norm DIN EN 14500, welche festlegt: die Messungs-, und Berechnungsverfahren gemäß der Normen "Sonnenschutzeinrichtungen in Kombination mit Verglasungen" - Berechnung der Solarstrahlung und des Lichttransmissionsgrades - Teil 2: EN 13363-2 Detailliertes Verfahren beschriebenen Berechnungsverfahren und in der EN-DIN Norm 410 "Glas im Bauwesen - Bestimmung der lichttechnischen und trahlungsphysikalischen Kenngrössen von Verglasungen" beschriebenen Berechnungsverfahren geprüfte Muster.

SERVICE +

- Berechnung des Gesamtenergiedurchlassgrades g-tot (Verglasung + Sonnenschutz)
- Produktbeschreibungen
- Spektraldaten, thermische und optische Leistungswerte auf Anfrage erhältlich
- A4-Muster und Prototypen
- Schulung zur Gewebefunktionalität

SATINÉ 5500 LOW E



LOW E
Seite B

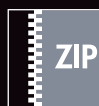
INNENANWENDUNGEN



Rollos



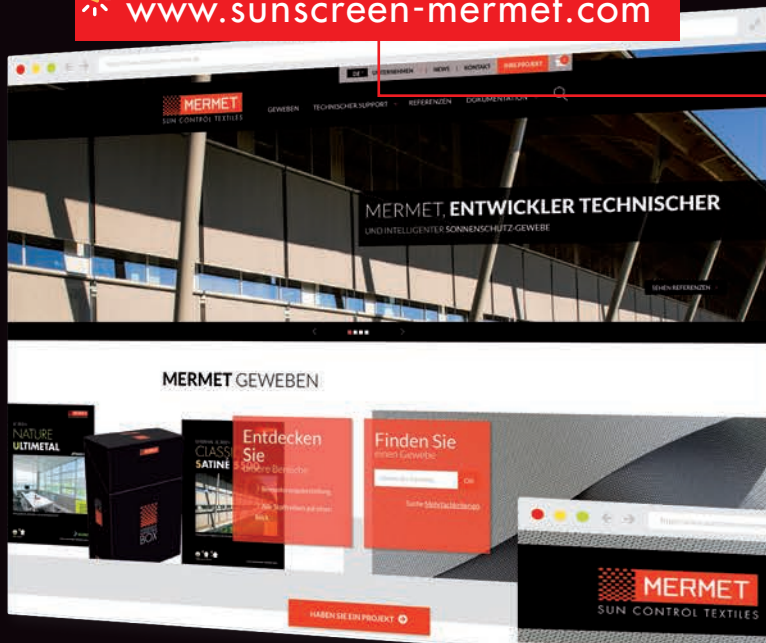
Velums



ZIP Anlage



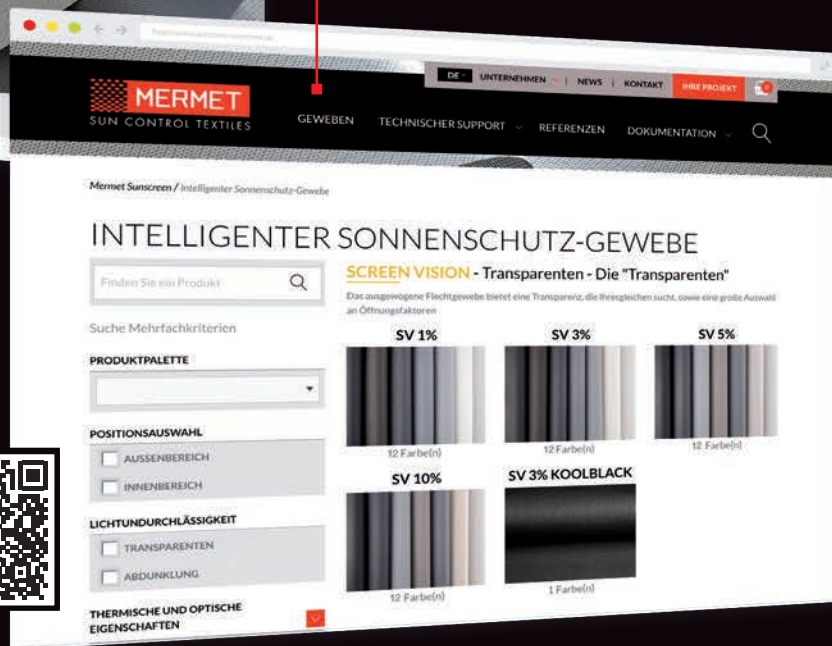
www.sunscreen-mermet.com



FINDEN SIE MIT 3 KLICKS DAS BESTE GEWEBE für Ihr Projekt

- Eine Suchmaschine mit starken Leistungskriterien
- Viele Dokumente zum Herunterladen
- Alle Produktinformationen verfügbar
- Eine Bibliothek mit Referenzen

Gehe direkt zum
Produktkatalog >



DIE MERMET-KOLLEKTION bietet eine große Auswahl an Geweben für Außen- und Innenanwendungen, von Transparenz bis zur vollständiger Verdunklung, um thermischen und optischen Komfort zu bieten. Um andere Broschüren aus der Kollektion zu erhalten, **kontaktieren Sie uns**.

SCREEN VISION / DESIGN / THERMIC / LOW E

EXTERNAL SCREEN CLASSIC

SCREEN NATURE

BLACKOUT 100 %

ACOUSTICS



58, chemin du Mont Maurin - 38630 Les Avenières Veyrins-Thuellin - Frankreich
Tel. +33(0) 474 336 615 - Fax +33(0) 474 339 729

Die vorliegende Broschüre muss gemäß den Allgemeinen Geschäftsbedingungen (AGB) der Firma MERMET SAS, mit den sie eine untrennbare Einheit bildet, gelesen und ausgelegt werden. Die aktuellen AGB, die als einzige gegenüber der Firma rechtlich durchsetzbar sind, stehen auf der Internetseite der Firma MERMET SAS unter folgender Adresse: www.sunscreen-mermet.com.