

EXTERNAL SCREEN CLASSIC

ULTRAVISION



ULTRAVISION

EXTERNAL SCREEN CLASSIC

KOLLEKTION
2018
2021

INTELLIGENTE GEWEBE FÜR SONNENSCHUTZ



AUSSEN- UND
INNENANWENDUNG

www.sunscreen-mermet.com

ULTRAVISION

OFFENES FACHGEWEBE FÜR INNEN UND AUSSEN

37%

LICHTDURCHLÄSSIGKEIT

TOTALE TRANSPARENZ

- **SEHR OFFENES GEWEBE** (OF 25%) zur Optimierung des **TAGESLICHTSEINFALL**, Komfort Leistungsklasse 3 (guter Effekt) laut EN 14501
- Hilft durch Einschränkung des Kunstlichtes im Gebäude den Energieverbrauch zu mindern (Haupt Energieverbrauch in den Gebäuden)
- **THERMISCHER KOMFORT:** bis zu **86% DER SONNENENERGIE** wird **REFLEKTIERT** ($g_{tot} = 0,14$ / Verglasung $g = 0,32$ und $U = 1,1$)
- **WITTERUNGSBESTÄNDIG UND UV beständig** (die Farbe bleicht nicht aus)
- **AUSGEZEICHNETE DAUERHAFTIGKEIT:** mechanische Festigkeit, Test von 10.000 Zyklus (Klasse 3 gemäss Norm NF EN 13561)
- **Gesundheit/Sicherheit:** entspricht den Anforderungen für Einrichtungen mit Publikumsverkehr

TECHNISCHEN DATEN

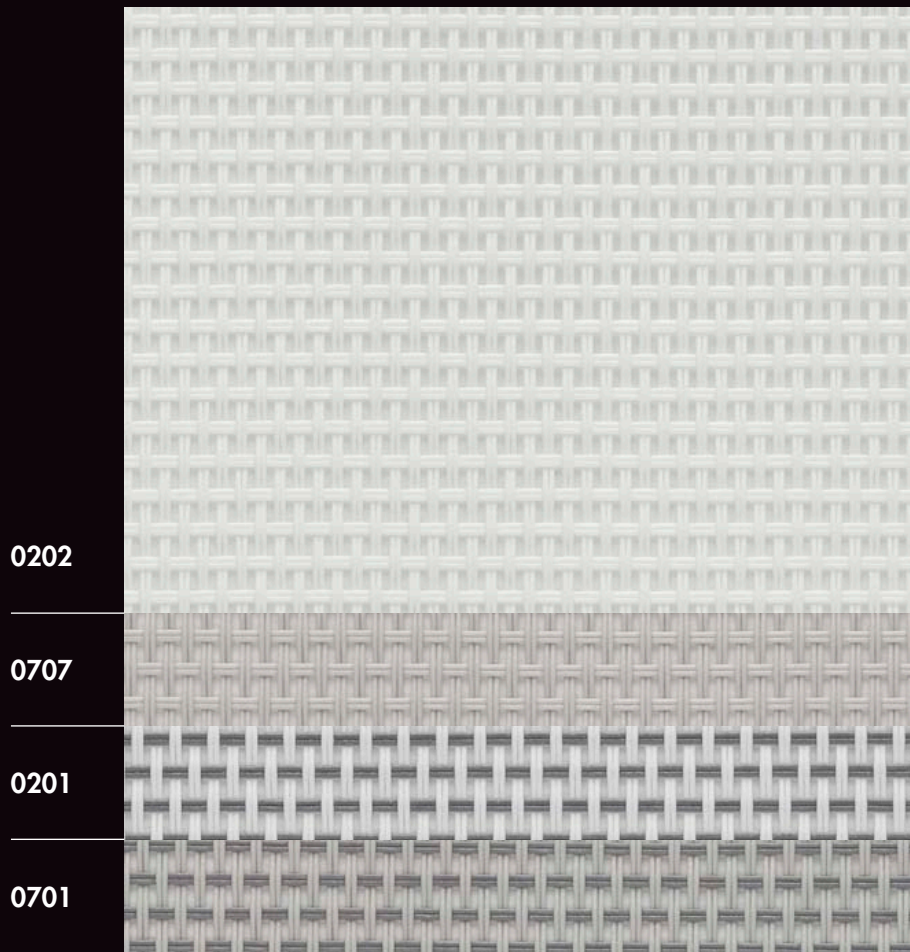
ULTRAVISION				
Zusammensetzung	42% Glasfaser - 58% PVC			
Brandschutz- und Rauchklasse, und Testberichte*	M1 (F) - NFP 92 503 BS (GB) - 476 Pt 6 & 7 Class 0			
Gesundheit, Sicherheit	Greenguard® GOLD: Garantiert die Qualität der Innenluft (VOC)			
Öffnungsfaktor	25%			
Zurückhalten der UV-Strahlung	Bis zu 76%			
Breite	250 cm			
Gewicht/m ²	365 g ± 5% - ISO 2286 - 2			
Dicke	0,65 mm ± 5% - ISO 2286 - 3			
Lichteinheit (Blaumassstab bis 8)	7/8 - ISO 105 B02 (Farbe Weiss nicht bewertet)			
Mechanische Festigkeit	Zugfestigkeit	Weiterreissfestigkeit	Faltfestigkeit	
	Kettrichtung	> 160 daN/5 cm	≥ 10 daN	≥ 120 daN/5 cm
	Schussrichtung	> 100 daN/5 cm	≥ 10 daN	≥ 70 daN/5 cm
	ISO 1421	EN 1875-3	ISO 1421**	
Zugdehnung (Kettrichtung und Schussrichtung)	< 5% - ISO 1421			
Rolllänge	Rollen von 52 lfm			
Bearbeitung	Pflegeanleitung, Konfektionshinweise: auf Anfrage			

Die technischen Eigenschaften und Qualitäten dieses Produkts entsprechen dem Tag der Ausstellung der vorliegenden Broschüre. Die Firma MERMET SAS behält sich das Recht vor, sie zu verändern, wobei lediglich die auf der Internetseite www.sunscreen-mermet.com aufgeführten Angaben maßgebend sind. Die Firma MERMET SAS behält sich ebenfalls gegebenenfalls das Recht vor, dieses Produkt vom Markt zu nehmen, wenn aufgrund einer Weiterentwicklung der Vorschriften oder des Wissens und der Kenntnisse eine der oben aufgeführten technischen Eigenschaften oder Qualitäten fehlt oder unmöglich gemacht wird.

* Testberichte verfügbar: Bitte Mermet kontaktieren

** Interne Analyse, abgeleitet von ISO 1421 Standard

BREITE: 250 CM

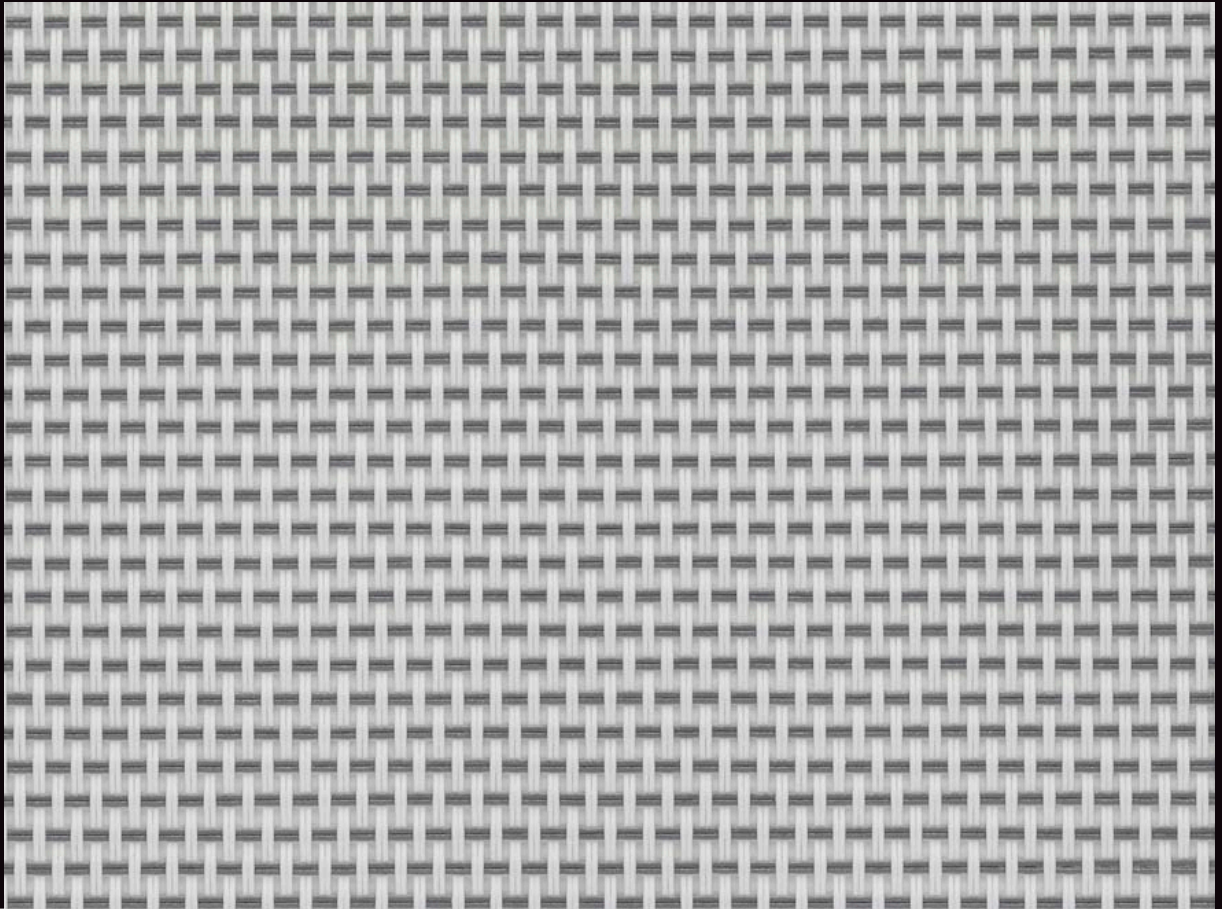


Geringfügige Farbabweichungen sind möglich

SERVICE

- Gtot Berechnung (Verglasung + Rollos)
- Produktbeschreibungen
- Spektraldaten und thermische und optische Leistungswerte auf Anfrage erhältlich
- A4-Muster und Prototypen
- Schulung zur Gewebefunktionalität

0201



THERMISCHE UND OPTISCHE LEISTUNGSWERTE gemäss europäischer Norm EN 14501

ULTRAVISION OF 25%	Thermische Leistungswerte					Optische Leistungswerte
	Gewebe			Gewebe + Verglasung / gtot Aussenbereich		Tv
Farben	Ts	Rs	As	C : gv = 0,59	D : gv = 0,32	
0202 Weiss	38	52	10	0,27 ②	0,15 ②	37
0707 Perlen	35	30	35	0,24 ②	0,14 ③	35
0201 Weiss Grau	34	37	29	0,24 ②	0,14 ③	33
0701 Perlen Grau	33	26	41	0,22 ②	0,14 ③	32

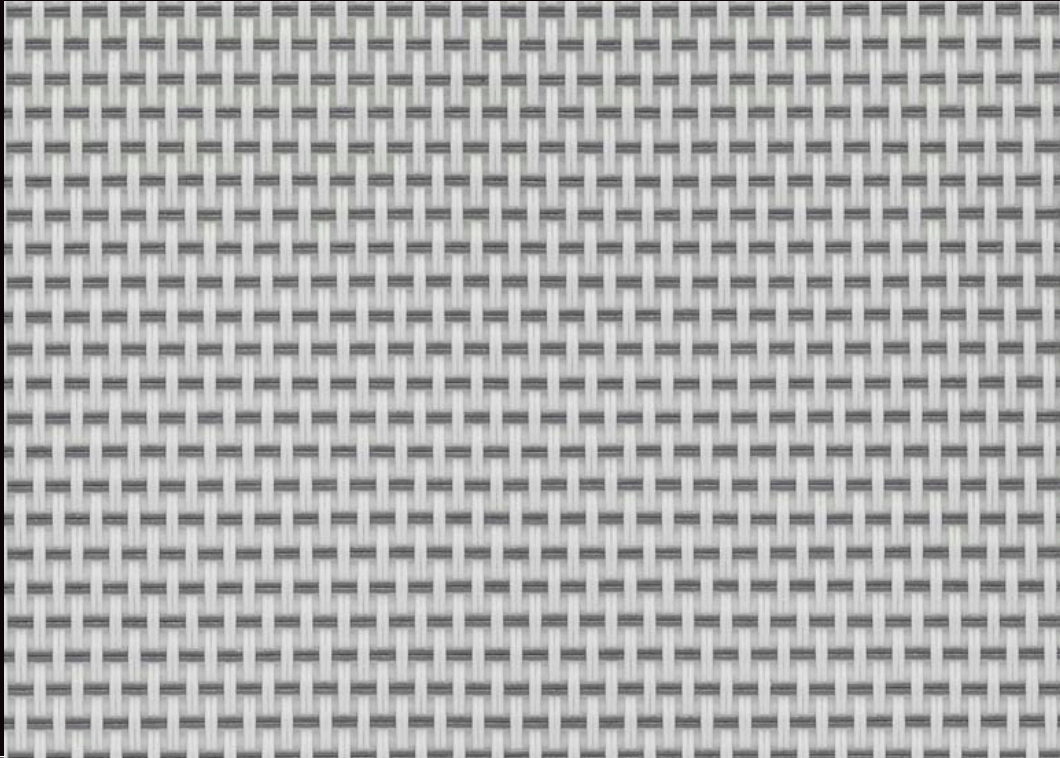
gv = 0,59: Sonnenfaktor für Referenzglas (C), 4/16/4 Doppelverglasung mit Argon-Edelgasfüllung und mit geringen Emissionswerten (U = 1,2 W/m²K).

gv = 0,32: Sonnenfaktor für Referenzglas (D), 4/16/4 Doppelverglasung mit Argon-Edelgasfüllung, verspiegelt und mit geringen Emissionswerten (U = 1,1 W/m²K).

Komfortklasse Gemäß der Norm EN 14501: ① sehr kleiner Effekt ② kleiner Effekt ③ mässiger Effekt ④ guter Effekt ⑤ sehr guter Effekt

Geprüfte Muster nach der Norm DIN EN 14500, welche festlegt: die Messungs-, und Berechnungsverfahren gemäß der Normen "Sonnenschutzeinrichtungen in Kombination mit Verglasungen" - Berechnung der Solarstrahlung und des Lichttransmissionsgrades - Teil 2: EN 13363-2 Detailliertes Verfahren beschriebenen Berechnungsverfahren und in der EN-DIN Norm 410 "Glas im Bauwesen - Bestimmung der lichttechnischen und trahlungsphysikalischen Kenngrössen von Verglasungen" beschriebenen Berechnungsverfahren geprüfte Muster.

0201



AUSSEN- UND INNENANWENDUNGEN



Rollos



Flächenvorhänge



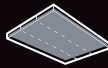
Ausfallmarkisen



Velums



Bedruckbar



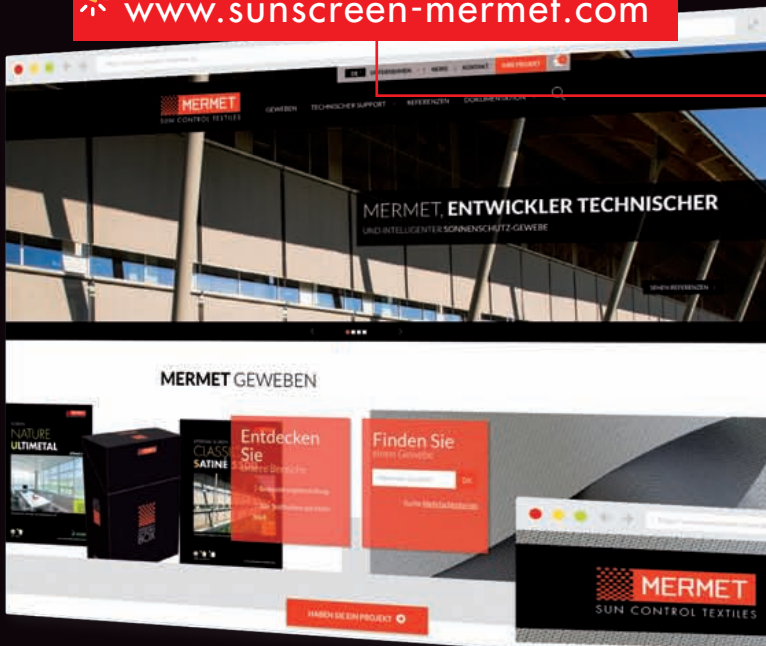
Spanndecken



Raumausstattung

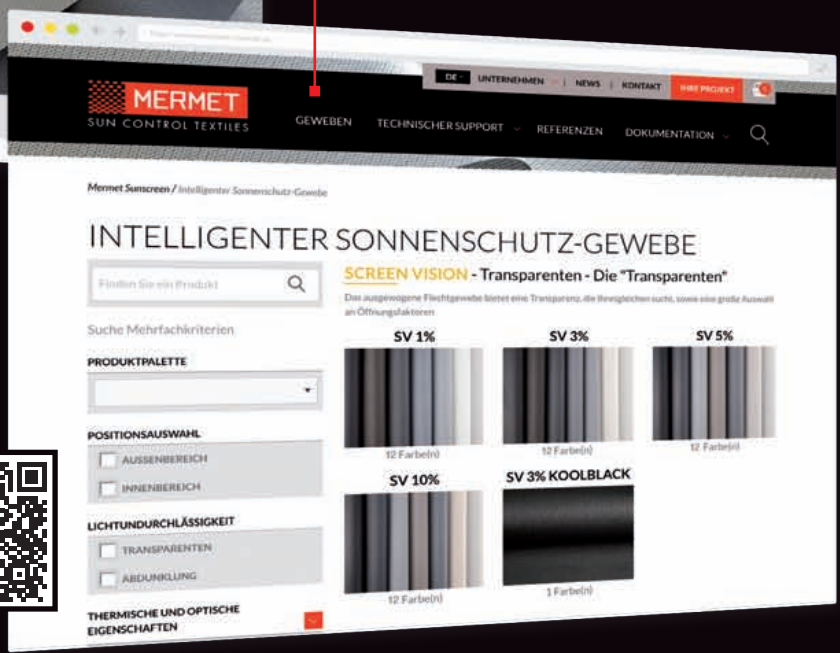


www.sunscreen-mermet.com



**FINDEN SIE MIT 3 KLICKS
DAS BESTE GEWEBE**
für Ihr Projekt

- Eine Suchmaschine mit starken Leistungskriterien
- Viele Dokumente zum Herunterladen
- Alle Produktinformationen verfügbar
- Eine Bibliothek mit Referenzen



Gehe direkt zum Produktkatalog >



DIE MERMET-KOLLEKTION bietet eine große Auswahl an Geweben für Außen- und Innenanwendungen, von Transparenz bis zur vollständiger Verdunklung, um thermischen und optischen Komfort zu bieten. Um andere Broschüren aus der Kollektion zu erhalten, **kontaktieren Sie uns**.



58, chemin du Mont Maurin - 38630 Les Avenières Veyrins-Thuellin - Frankreich
Tel. +33(0) 474 336 615 - Fax +33(0) 474 339 729

Die vorliegende Broschüre muss gemäß den Allgemeinen Geschäftsbedingungen (AGB) der Firma MERMET SAS, mit den sie eine untrennbare Einheit bildet, gelesen und ausgelegt werden. Die aktuellen AGB, die als einzige gegenüber der Firma rechtlich durchsetzbar sind, stehen auf der Internetseite der Firma MERMET SAS unter folgender Adresse: www.sunscreen-mermet.com.