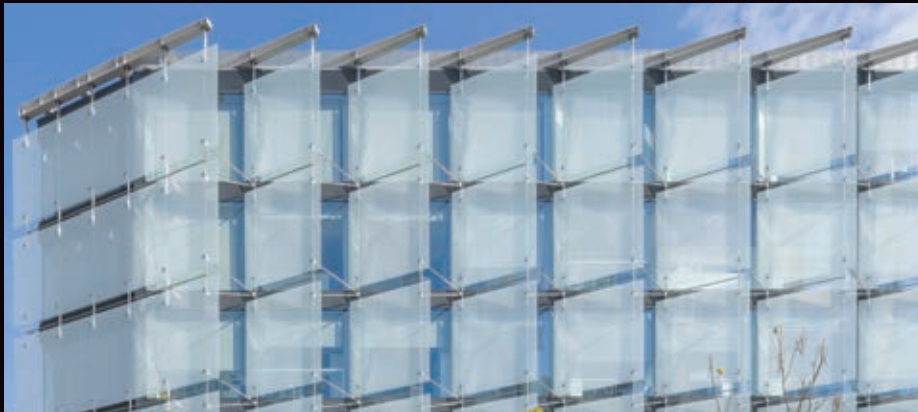
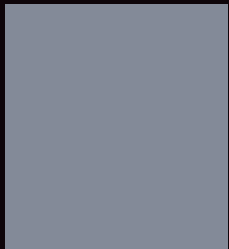
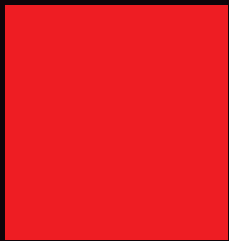


# SCREENS FÜR AUßEN



INTELLIGENTE GEWEBE FÜR DEN SONNENSCHUTZ



SCREENS FÜR AUßEN

[WWW.SUNSCREEN-MERMET.DE](http://WWW.SUNSCREEN-MERMET.DE)

# GRUNDLAGEN ZUR VERWENDUNG VON SCREEN-GEWEBEN



Werden Mermet Sonnenschutzgewebe **außen** angebracht, bieten sie den **besten Wärmeschutz**. Dunkle Farbtöne haben eine bessere Wärmeschutzwirkung als helle Farbtöne, da sie die Sonnenenergie besser absorbieren. Zudem gewährleisten sie exzellente Transparenz und optimalen Blendschutz.

## ■ EXZELLENTER SOMMERLICHER WÄRMESCHUTZ

g<sub>tot</sub>

**GESAMTENERGIEDURCHLASSGRAD:** Solarenergie, die **durch das Gewebe und die Verglasung** in den Raum dringt. Ein niedriger Wert bedeutet gute thermische Wirkung.

F<sub>c</sub>

Der **ABMINDERUNGSFAKTOR F<sub>c</sub>** gibt das Verhältnis zwischen Gesamtenergiedurchlassgrad (g<sub>tot</sub>) und g-Wert der Verglasung an:  $F_c = g_{tot}/g$

## ■ OPTIMALER BLENDSCHUTZ

T<sub>v</sub>

**LICHTTRANSMISSIONSGRAD:** Anteil des durch das Gewebe durchgelassenen Lichts. Je niedriger der Lichttransmissionsgrad, desto besser der Blendschutz.

## ■ VISUELLER KOMFORT DURCH EXZELLENTEN TRANSPARENZ UND SICHT NACH AUßEN

OF

**ÖFFNUNGSFAKTOR:** Der Öffnungsfaktor gibt den Anteil der Öffnungen im Gewebe an. Der Öffnungsfaktor wird mit der Bindung (Webart) bestimmt und ist unabhängig von der Farbe des Gewebes.

## ■ WITTERUNGSBESTÄNDIG UND UV BESTÄNDIG (die Farbe bleicht nicht aus)

ZIP

## ■ MERMET SCREENS EIGNEN SICH HERVORRAGEND FÜR SEITLICH GEFÜHRTE SONNENSCHUTZANLAGEN WIE ZIP-SYSTEME

## ■ ZERTIFIZIERT UND SICHER

Unsere Screens Satiné 5500, Satiné 5501 und Natté 4503 sind **schwerentflammbar (B1 nach DIN 4102-1)**



# SATINÉ 5500 – OF 4%

DER BESTSELLER SCREEN  
MIT DER UMFANGREICHSTEN FARBPALETTE

52 FARBEN  
DOPPELSEITIG

EXZELLENT  
TRANSPARENZ

320 CM BREITE  
FÜR DIE NAHTLOSE AUSSTATTUNG VON  
GROßEN FENSTERFLÄCHEN

0202

0207

0707

0130

3030

4949  
RAL 9006

5959  
RAL 7016

SATINÉ 5500		Technischen Daten	
Zusammensetzung	42 % Glasfaser - 58 % PVC		
Brandschutzklasse	M1 (F) - NFP 92 503 B1 (DE) - DIN 4102-1 IMO - MED 2014/90/EU Euroclass C-s3-d0 (EU) - EN 13501-1 nach EN 13823 & EN 14716		
Breiten	200 - 250 - 285 - 320 cm (je nach Farbton)		
Gewicht/m²	520 g ± 5 % - ISO 2286 - 2		
Dicke	0,75 mm ± 5 % - ISO 2286 - 3		
Farben	52		

Verfügbar nur in  
der Breite  
285 cm

13 RAL FARBEN  
FÜR EINE PERFEKTE  
INTEGRATION IN FASSADEN

# SATINÉ 21154 – OF 0%

DIE PASSENDE ABDUNKLUNG  
100% LICHTUNDURCHLÄSSIG UND PERFEKT FÜR  
EINE EINHEITLICHE FASSADE

0202

0210

3030

SATINÉ 21154		Technischen Daten	
Zusammensetzung	28 % Glasfaser - 72 % PVC		
Brandschutzklasse	M1 (F) - NFP 92 503		
Breite	210 cm		
Gewicht/m²	660 g ± 10 % - ISO 2286 - 2		
Dicke	0,75 mm ± 10 % - ISO 2286 - 3		
Farben	7		

# SATINÉ 5501 – OF 1%

DAS DICHTESTE GEWEBE  
FÜR DEN BESTEN WÄRME  
UND BLENDSCHUTZ

0207

0101

3030

SATINÉ 5501		Technischen Daten	
Zusammensetzung	42 % Glasfaser - 58 % PVC		
Brandschutzklasse	M1 (F) - NFP 92 503 B1 (DE) - DIN 4102-1		
Breite	320 cm		
Gewicht/m²	450 g ± 5 % - ISO 2286 - 2		
Dicke	0,55 mm ± 5 % - ISO 2286 - 3		
Farben	6		

THERMISCHE UND OPTISCHE LEISTUNGSWERTE gemäß europäischer Norm EN 14501

SATINÉ 5500	Thermische Leistungswerte							Optische Leistungswerte
	Gewebe			Gewebe + Verglasung / Außenbereich				
	Ts	Rs	As	g <sub>tot</sub> (Verglasung C)	g <sub>tot</sub> (Verglasung D)	F <sub>c</sub> (Verglasung C)	F <sub>c</sub> (Verglasung D)	
Farben								Tv
0202 Weiß	21	66	13	0,16	0,09	0,27	0,28	21
0207 Weiß Perlen	17	50	33	0,12	0,08	0,20	0,25	16
0707 Perlen	14	38	48	0,11	0,07	0,19	0,22	13
4949 RAL 9006 Weißaluminium	11	37	52	0,09	0,05	0,15	0,16	10
0130 Grau Charcoal	5	12	83	0,06	0,05	0,10	0,16	5
5959 RAL 7016 Anthrazitgrau	4	7	89	0,05	0,04	0,08	0,11	4
3030 Charcoal	4	6	90	0,05	0,04	0,08	0,13	4

Geringfügige Farbabweichungen sind möglich

THERMISCHE UND OPTISCHE LEISTUNGSWERTE gemäß europäischer Norm EN 14501

GEWEBE/FARBEN	Thermische Leistungswerte							Optische Leistungswerte
	Gewebe			Gewebe + Verglasung / Außenbereich				
	Ts	Rs	As	g <sub>tot</sub> (Verglasung C)	g <sub>tot</sub> (Verglasung D)	F <sub>c</sub> (Verglasung C)	F <sub>c</sub> (Verglasung D)	
SATINÉ 5501 - 0207 Weiß Perlen	15	59	26	0,11	0,07	0,19	0,22	13
SATINÉ 5501 - 0101 Grau	5	20	75	0,05	0,04	0,08	0,13	3
SATINÉ 5501 - 3030 Charcoal	2	6	92	0,04	0,02	0,07	0,06	2
SATINÉ 21154 - 0202 Weiß	0	69	31	0,01	0,01	0,02	0,03	0
SATINÉ 21154 - 0210 Weiß Sand	0	53	47	0,02	0,02	0,03	0,06	0
SATINÉ 21154 - 3030 Charcoal	0	6	94	0,03	0,03	0,05	0,09	0

gv = 0,59: Sonnenfaktor für Referenzglas (C), 4/16/4 Doppelverglasung mit Argon-Edelgasfüllung und mit geringen Emissionswerten (U = 1,2 W/m²K).

gv = 0,32: Sonnenfaktor für Referenzglas (D), 4/16/4 Doppelverglasung mit Argon-Edelgasfüllung, verspiegelt und mit geringen Emissionswerten (U = 1,1 W/m²K).

# NATTÉ 4503 – OF 3%

## DER KLASSISCHE SCREEN

DER BLENDSCHUTZ UND TRANSPARENZ VERBINDET

### 16 FARBEN

DOPPELSEITIG

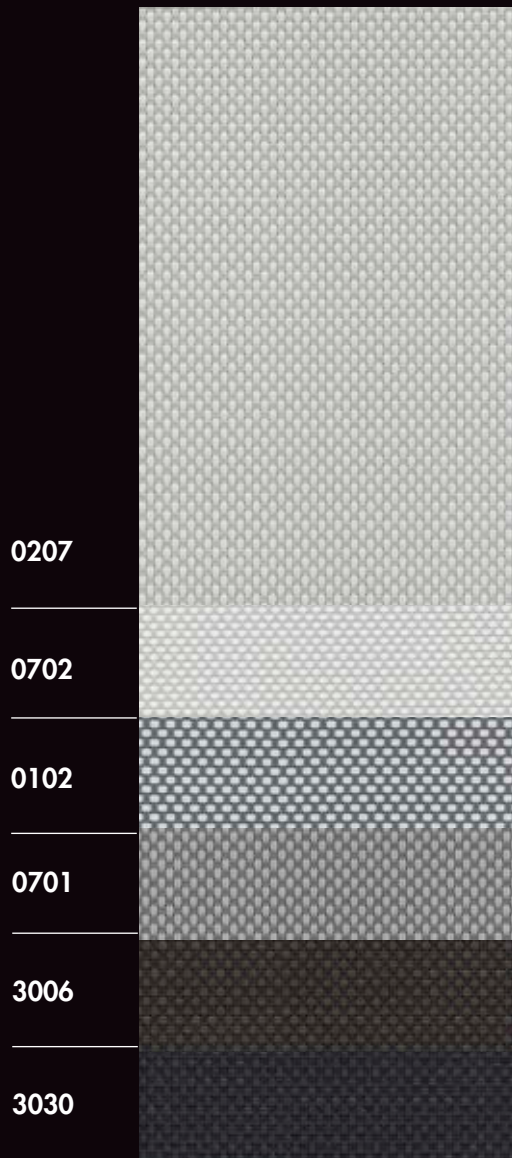
### OPTIMALER BLENDSCHUTZ

BIS ZU 97% DER LICHTSTRAHLUNG  
WERDEN GEFILTERT

AUSGEZEICHNETER

### WÄRMESCHUTZ

### EDLE OPTIK DER NATTÉ-BINDUNG



NATTÉ 4503		Technischen Daten	
Zusammensetzung	42 % Glasfaser - 58 % PVC		
Brandschutzklasse	M1 (F) - NFP 92 503 B1 (DE) - DIN 4102-1 Euroclass C-s3-d0 (EU) - EN 13501-1 vorbereitet nach EN 13823 & EN 14716		
Breiten	250 - 320 cm		
Gewicht/m <sup>2</sup>	560 g ± 5 % - ISO 2286 - 2		
Dicke	0,53 mm ± 5 % - ISO 2286 - 3		
Farben	16		

Die technischen Eigenschaften und Qualitäten dieses Produkts entsprechen dem Tag der Ausstellung der vorliegenden Broschüre. Die Firma MERMET SAS behält sich das Recht vor, sie zu verändern, wobei lediglich die auf der Internetseite [www.sunscreen-mermet.com](http://www.sunscreen-mermet.com) aufgeführten Angaben maßgebend sind. Die Firma MERMET SAS behält sich ebenfalls gegebenenfalls das Recht vor, dieses Produkt vom Markt zu nehmen, wenn aufgrund einer Weiterentwicklung der Vorschriften oder des Wissens und der Kenntnisse eine der oben aufgeführten technischen Eigenschaften oder Qualitäten fehlt oder unmöglich gemacht wird.

\* Testberichte verfügbar: Bitte Mermet kontaktieren / \*\* Interne Analyse, abgeleitet von ISO 1421 Standard

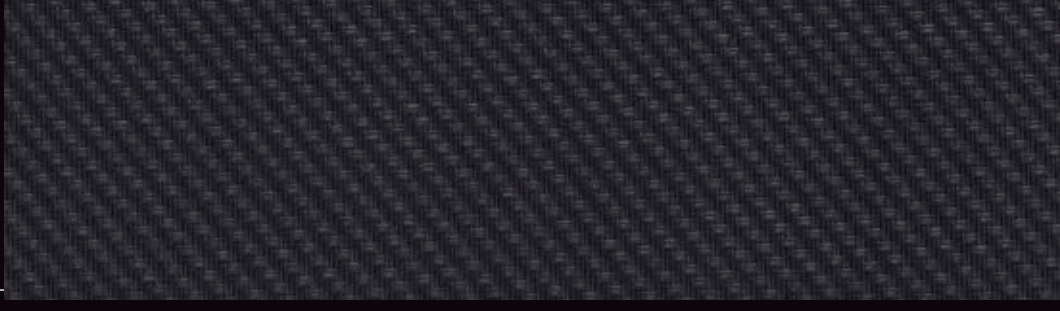
## THERMISCHE UND OPTISCHE LEISTUNGSWERTE gemäß europäischer Norm EN 14501

NATTÉ 4503	Thermische Leistungswerte							Optische Leistungswerte
	Gewebe			Gewebe + Verglasung / Außenbereich				Tv
	Ts	Rs	As	g <sub>tot</sub> (Verglasung C)	g <sub>tot</sub> (Verglasung D)	Fc (Verglasung C)	Fc (Verglasung D)	
0207 Weiß Perlen	14	52	34	0,11 ③	0,07 ④	0,19	0,22	13
0702 Perlen Weiß	14	50	36	0,10 ③	0,07 ④	0,17	0,22	12
0102 Grau Weiß	8	38	54	0,07 ④	0,04 ④	0,12	0,13	6
0701 Perlen Grau	9	29	62	0,07 ④	0,05 ④	0,12	0,16	7
3006 Charcoal Bronze	4	7	89	0,05 ④	0,04 ④	0,08	0,13	4
3030 Charcoal	4	6	90	0,05 ④	0,04 ④	0,08	0,13	4

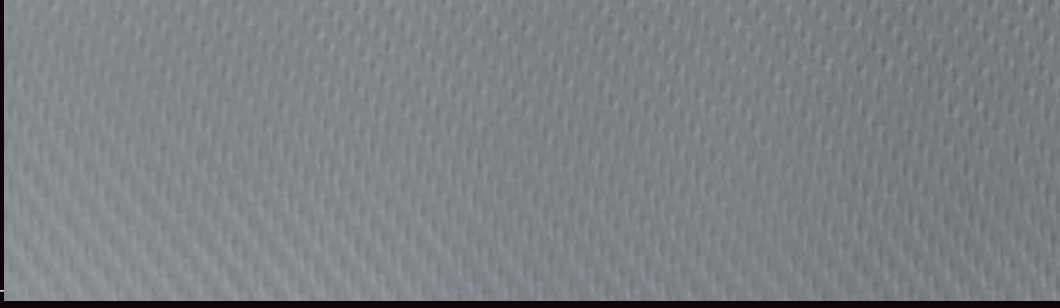
Komfortklasse Gemäß der Norm EN 14501: ① sehr kleiner Effekt ② kleiner Effekt ③ mässiger Effekt ④ guter Effekt ⑤ sehr guter Effekt

Geprüfte Muster nach der Norm DIN EN 14500, welche festlegt: die Messungs-, und Berechnungsverfahren gemäß der Normen "Sonnenschutzzeineinrichtungen in Kombination mit Verglasungen" - Berechnung der Solarstrahlung und des Lichttransmissionsgrades - Teil 2: EN 13363-2 / EN ISO 52022-1  
Detailliertes Verfahren beschriebenen Berechnungsverfahren und in der EN-DIN Norm 410 "Glas im Bauwesen - Bestimmung der lichttechnischen und trahlungsphysikalischen Kenngrößen von Verglasungen" beschriebenen Berechnungsverfahren geprüfte Muster.

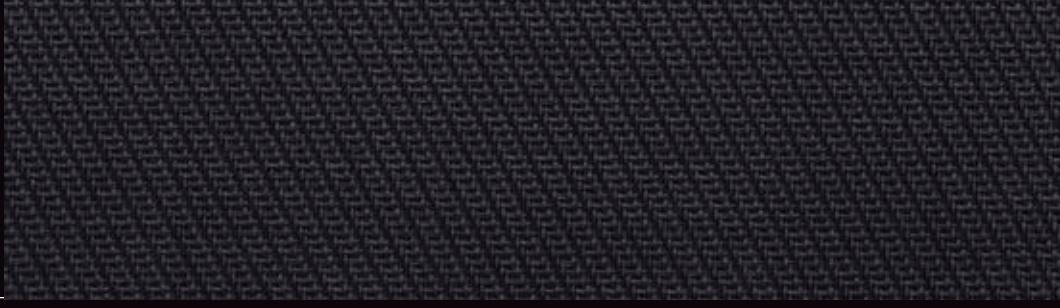
**SATINÉ 5500**  
3030



**SATINÉ 21154**  
3030



**SATINÉ 5501**  
3030



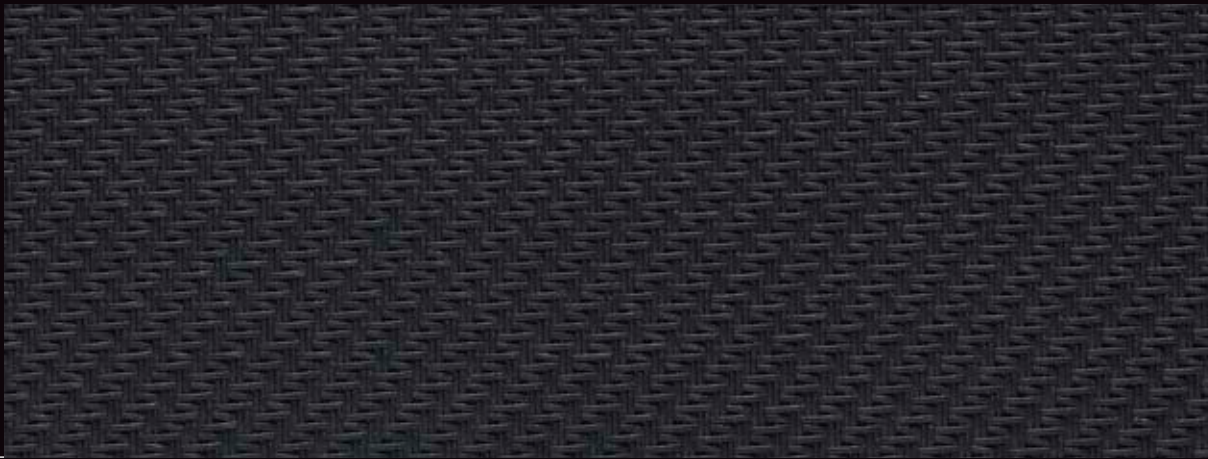
**NATTÉ 4503**  
3030



**SATINÉ 5500**  
**3030**



**SATINÉ 21154**  
**3030**



**SATINÉ 5501**  
**3030**



**NATTÉ 4503**  
**3030**





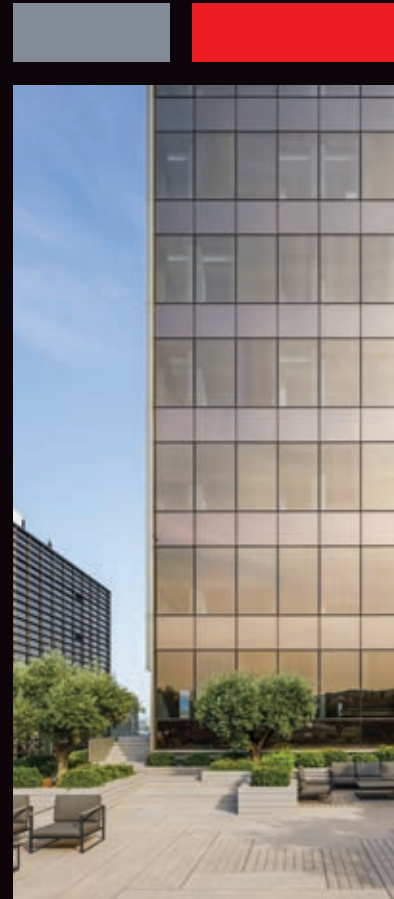
## SERVICE

Unser Beratungsteam steht Ihnen gerne für eine individuelle Beratung zur Verfügung.

Zudem bieten wir unter anderem:

- A4 Muster und Prototypen für Bemusterungen
- Gtot-Wert (Gesamtenergiedurchlassgrad der Verglasung + Sonnenschutz) und Fc-Wert Berechnungen
- Spektraldaten und thermische und optische Leistungswerte
- Produktbeschreibungen für Ihre Ausschreibungsunterlagen
- Schulungen zur Gewebefunktionalität

**DGNB** - Wir sind DGNB Mitglied! Gerne teilen wir für die Zertifizierung relevante Informationen.



SCREEN VISION / DESIGN / THERMIC / LOW E

EXTERNAL SCREEN CLASSIC

SCREEN NATURE

BLACKOUT 100 %

ACOUSTICS

 **DIE MERMET-KOLLEKTION** bietet **eine große Auswahl an Geweben** für Außen- und Innenanwendungen, von Transparenz bis zur vollständiger Verdunklung, um thermischen und optischen Komfort zu bieten. Um andere Broschüren aus der Kollektion zu erhalten, **kontaktieren Sie uns**.



**MERMET**

58, chemin du Mont Maurin - 38630 Les Avenières Veyrins-Thuellin - Frankreich

Tel. +33(0) 474 336 615 - Fax +33(0) 474 339 729 - [contact@sunscreen-mermet.com](mailto:contact@sunscreen-mermet.com)

Die vorliegende Broschüre muss gemäß den Allgemeinen Geschäftsbedingungen (AGB) der Firma MERMET SAS, mit den sie eine untrennbare Einheit bildet, gelesen und ausgelegt werden. Die aktuellen AGB, die als einzige gegenüber der Firma rechtlich durchsetzbar sind, stehen auf der Internetseite der Firma MERMET SAS unter folgender Adresse: [www.sunscreen-mermet.com](http://www.sunscreen-mermet.com).