

BLACKOUT 100%

SATINÉ 21154

SATINÉ 21154

BLACKOUT 100%



KOLLEKTION
2018
2021

INTELLIGENTE GEWEBE FÜR SONNENSCHUTZ



AUSSEN- UND
INNENANWENDUNG

www.sunscreen-mermet.com

SATINÉ 21154

DER VOLLSTÄNDIGE ABDUNKLUNGSGEWEBE FÜR EINE ÄSTHETISCHE ARMONISIERUNG DER FASSADE

100%
ABDUNKELND
UND THERMISCHER KOMFORT

210 CM
GROSSE BREITE

- Das **ABDUNKLUNGSGEWEBE** (Deckel, Laufschiene...) mit Screen-Optik für **INNEN- UND AUSSENMARKISEN**
- Perfekt zu seitlichen geführten Sonnenschutzanlagen wie **ZIP-SYSTEM**
- **100% LICHTUNDURCHLÄSSIG, LICHT- UND UV-STRAHLEN** über 100.000 Lux werden gestoppt
- Thermischer Komfort: filtert bei **AUSSENANBRINGUNG BIS ZU 99% DER SONNENENERGIE** ($g_{tot} = 0,01$ / Verglasung $g = 0,32$ und $U = 1,1$ W/m²K)
- Wasserundurchlässig, Witterungsbeständig und UV beständig (die Farbe bleicht nicht aus)
- Gesundheit/Sicherheit: entspricht den Anforderungen für Einrichtungen mit Publikumsverkehr

TECHNISCHEN DATEN

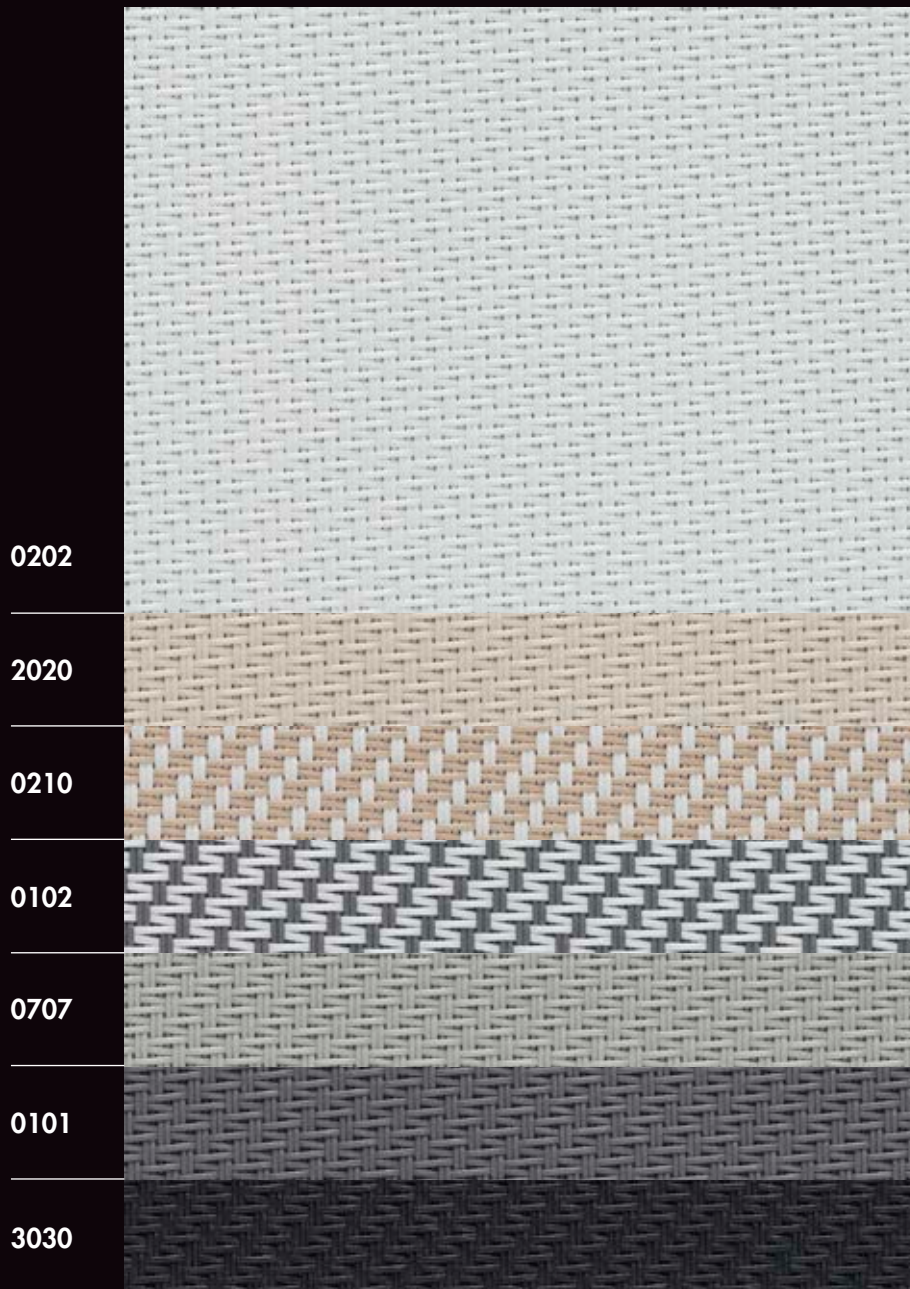
| SATINÉ 21154 | | | |
|---|---|--|----------------|
| Zusammensetzung | 28% Glasfaser - 72% PVC | | |
| Brandschutz- und Rauchklasse, und Testberichte* | M1 (F) - NFP 92 503 BS (GB) - 476 Pt 6 & 7 Class 0 C UNO (IT) - UNI 9177 | Euroclass C-s3-d0 (EU) - EN 13501-1 vorbereitet nach EN 13823 & EN 14716 Brennwert: 14,2 MJ/kg (9,40 MJ/m ²) | |
| Öffnungsfaktor | 0% | | |
| Lichtundurchlässigkeit | 100% zu 100.000 lux | | |
| Zurückhalten der UV-Strahlung | 100% | | |
| Breite | 210 cm | | |
| Gewicht/m ² | 660 g ± 10% - ISO 2286 - 2 | | |
| Dicke | 0,75 mm ± 10% - ISO 2286 - 3 | | |
| Lichtechtheit (Blaumassstab bis 8) | Seite Screen: 7 - ISO 105 B02 (Farbe Weiss nicht bewertet) Rückseite: 7/8 ISO 105 B02 und ISO 105 B04 | | |
| Mechanische Festigkeit | Zugfestigkeit | Weiterreissfestigkeit | Faltestigkeit |
| Kettrichtung | > 225 daN/5 cm | ≥ 7 daN | ≥ 150 daN/5 cm |
| Schussrichtung | > 190 daN/5 cm | ≥ 7 daN | ≥ 100 daN/5 cm |
| | ISO 1421 | EN 1875-3 | ISO 1421** |
| Zugdehnung (Kettrichtung und Schussrichtung) | < 5% - ISO 1421 | | |
| Rolllänge | Rollen von 33 lfm | | |
| Bearbeitung | Pflegeanleitung, Konfektionshinweise: auf Anfrage Durchführung des Tuchs mit Anzug auf den seitlichen Rändern (Deckel, Laufschiene...) | | |

Die technischen Eigenschaften und Qualitäten dieses Produkts entsprechen dem Tag der Ausstellung der vorliegenden Broschüre. Die Firma MERMET SAS behält sich das Recht vor, sie zu verändern, wobei lediglich die auf der Internetseite www.sunscreen-mermet.com aufgeführten Angaben maßgebend sind. Die Firma MERMET SAS behält sich ebenfalls gegebenenfalls das Recht vor, dieses Produkt vom Markt zu nehmen, wenn aufgrund einer Weiterentwicklung der Vorschriften oder des Wissens und der Kenntnisse eine der oben aufgeführten technischen Eigenschaften oder Qualitäten fehlt oder unmöglich gemacht wird.

* Testberichte verfügbar: Bitte Mermet kontaktieren

** Interne Analyse, abgeleitet von ISO 1421 Standard

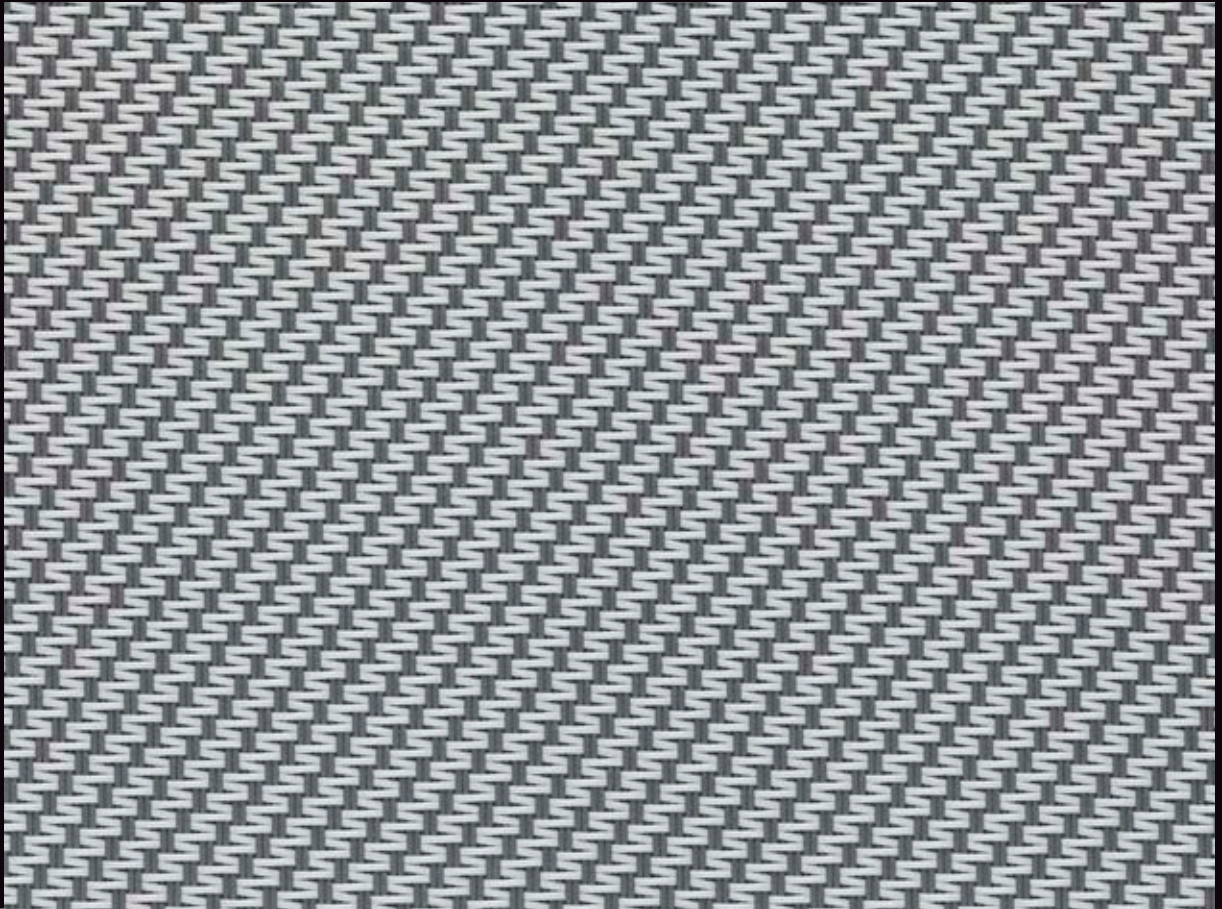
BREITE: 210 CM



Geringfügige Farbabweichungen sind möglich

SERVICE +

- Berechnung des Gesamtenergiedurchlassgrades g_{tot} (Verglasung + Sonnenschutz)
- Spektraldaten, sowie thermische und optische Leistungswerte auf Anfrage erhältlich
- Produktbeschreibungen
- A4-Muster und Prototypen
- Schulung zur Gewebefunktionalität



0102

THERMISCHE UND OPTISCHE LEISTUNGSWERTE gemäss europäischer Norm EN 14501

| SATINÉ 21154 OF 0% | Thermische Leistungswerte | | | | | Optische Leistungswerte |
|-----------------------------|---------------------------|----|----|--|---------------|-------------------------|
| | Gewebe | | | Gewebe + Verglasung / gtot Aussenbereich | | Tv |
| Farben | Ts | Rs | As | C : gv = 0,59 | D : gv = 0,32 | |
| Grau beschichtete Rückseite | 0 | 34 | 66 | 0,02 ④ | 0,02 ④ | 0 |
| 0202 Weiss | 0 | 69 | 31 | 0,01 ④ | 0,01 ④ | 0 |
| 2020 Linen | 0 | 55 | 45 | 0,02 ④ | 0,02 ④ | 0 |
| 0210 Weiss Sand | 0 | 53 | 47 | 0,02 ④ | 0,02 ④ | 0 |
| 0707 Perlen | 0 | 39 | 61 | 0,02 ④ | 0,02 ④ | 0 |
| 0102 Grau Weiss | 0 | 42 | 58 | 0,02 ④ | 0,02 ④ | 0 |
| 0101 Grau | 0 | 21 | 79 | 0,03 ④ | 0,02 ④ | 0 |
| 3030 Charcoal | 0 | 6 | 94 | 0,03 ④ | 0,03 ④ | 0 |

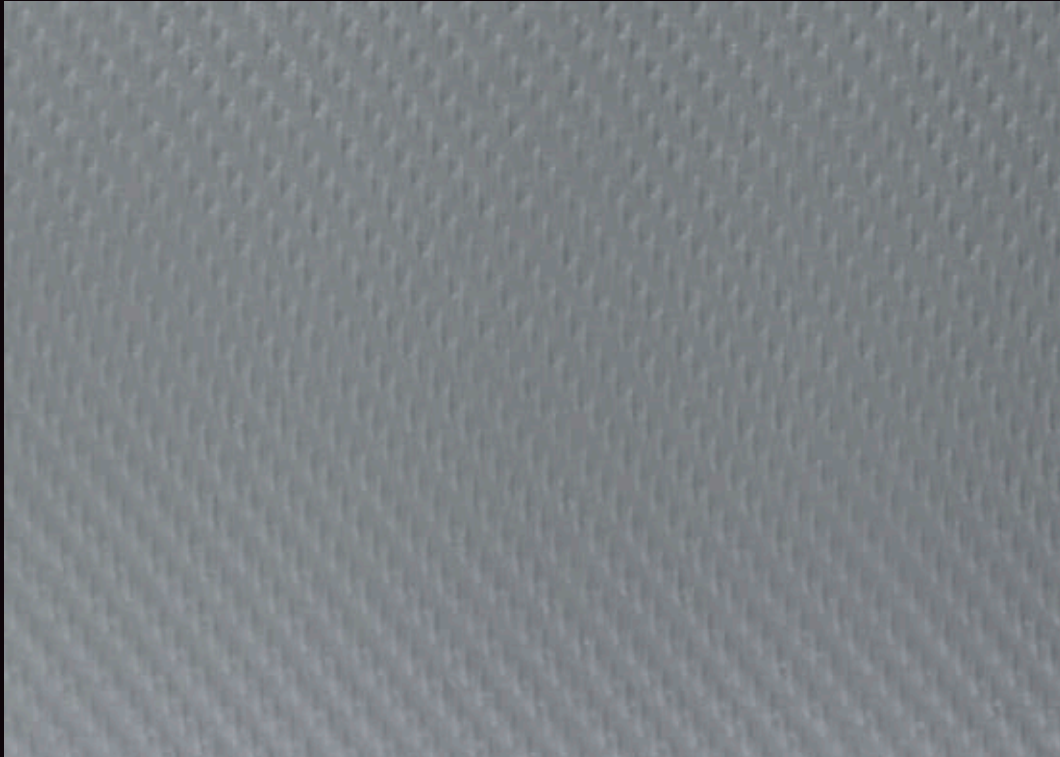
gv = 0,59: Sonnenfaktor für Referenzglas (C), 4/16/4 Doppelverglasung mit Argon-Edelgasfüllung und mit geringen Emissionswerten (U = 1,2 W/m²K).

gv = 0,32: Sonnenfaktor für Referenzglas (D), 4/16/4 Doppelverglasung mit Argon-Edelgasfüllung, verspiegelt und mit geringen Emissionswerten (U = 1,1 W/m²K).

Komfortklasse Gemäss der Norm EN 14501: ① sehr kleiner Effekt ② kleiner Effekt ③ mässiger Effekt ④ guter Effekt ⑤ sehr guter Effekt

Geprüfte Muster nach der Norm DIN EN 14500, welche festlegt: die Messungs-, und Berechnungsverfahren gemäss der Normen "Sonnenschutzeinrichtungen in Kombination mit Verglasungen" - Berechnung der Solarstrahlung und des Lichttransmissionsgrades - Teil 2: EN 13363-2 Detailliertes Verfahren beschriebenen Berechnungsverfahren und in der EN-DIN Norm 410 "Glas im Bauwesen - Bestimmung der lichttechnischen und trahlungsphysikalischen Kenngrössen von Verglasungen" beschriebenen Berechnungsverfahren geprüfte Muster.

0102



AUSSEN- UND INNENANWENDUNGEN



Rollos



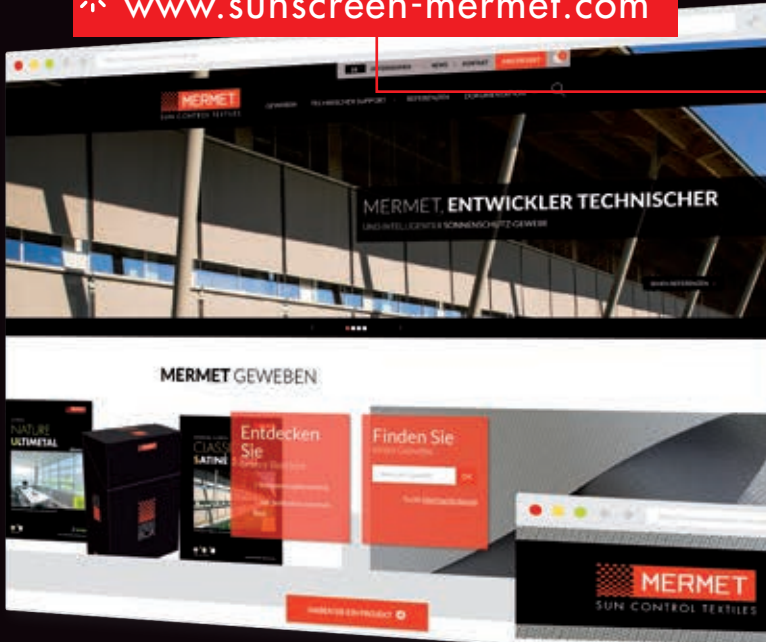
ZIP Anlage



Bedruckbar



www.sunscreen-mermet.com



**FINDEN SIE MIT 3 KLICKS
DAS BESTE GEWEBE**
für Ihr Projekt

- Eine Suchmaschine mit starken Leistungskriterien
- Viele Dokumente zum Herunterladen
- Alle Produktinformationen verfügbar
- Eine Bibliothek mit Referenzen

Gehe direkt zum Produktkatalog >



☞ DIE MERMET-KOLLEKTION bietet eine große Auswahl an Geweben für Außen- und Innenanwendungen, von Transparenz bis zur vollständiger Verdunklung, um thermischen und optischen Komfort zu bieten. Um andere Broschüren aus der Kollektion zu erhalten, **kontaktieren Sie uns.**



58, chemin du Mont Maurin - 38630 Les Avenières Veyrins-Thuellin - Frankreich
Tel. +33(0) 474 336 615 - Fax +33(0) 474 339 729

Die vorliegende Broschüre muss gemäß den Allgemeinen Geschäftsbedingungen (AGB) der Firma MERMET SAS, mit den sie eine untrennbare Einheit bildet, gelesen und ausgelegt werden. Die aktuellen AGB, die als einzige gegenüber der Firma rechtlich durchsetzbar sind, stehen auf der Internetseite der Firma MERMET SAS unter folgender Adresse: www.sunscreen-mermet.com.