

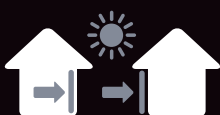
BLACKOUT 100%

# SATINÉ 21154



KOLLEKTION  
**2018**  
**2021**

INTELLIGENTE GEWEBE FÜR SONNENSCHUTZ



AUSSEN- UND  
INNENANWENDUNG

# SATINÉ 21154

## DER VOLLSTÄNDIGE ABDUNKLUNGSGEWEBE FÜR EINE ÄSTHETISCHE ARMONISIERUNG DER FASSADE

**100%**  
ABDUNKELND  
UND THERMISCHER KOMFORT

**210** CM  
GROSSE BREITE

- Das **ABDUNKLUNGSGEWEBE** (Deckel, Laufschiene...) mit Screen-Optik für **INNEN- UND AUSSENMARKISEN**
- Perfekt zu seitlichen geführten Sonnenschutzanlagen wie **ZIP-SYSTEM**
- **100% LICHTUNDURCHLÄSSIG, LICHT- UND UV-STRAHLEN** über 100.000 Lux werden gestoppt
- Thermischer Komfort: filtert bei **AUSSENANBRINGUNG BIS ZU 99% DER SONNENENERGIE** ( $g_{tot} = 0,01$  / Verglasung  $g = 0,32$  und  $U = 1,1$  W/m<sup>2</sup>K)
- Wasserundurchlässig, Witterungsbeständig und UV beständig (die Farbe bleicht nicht aus)
- Gesundheit/Sicherheit: entspricht den Anforderungen für Einrichtungen mit Publikumsverkehr

### TECHNISCHEN DATEN

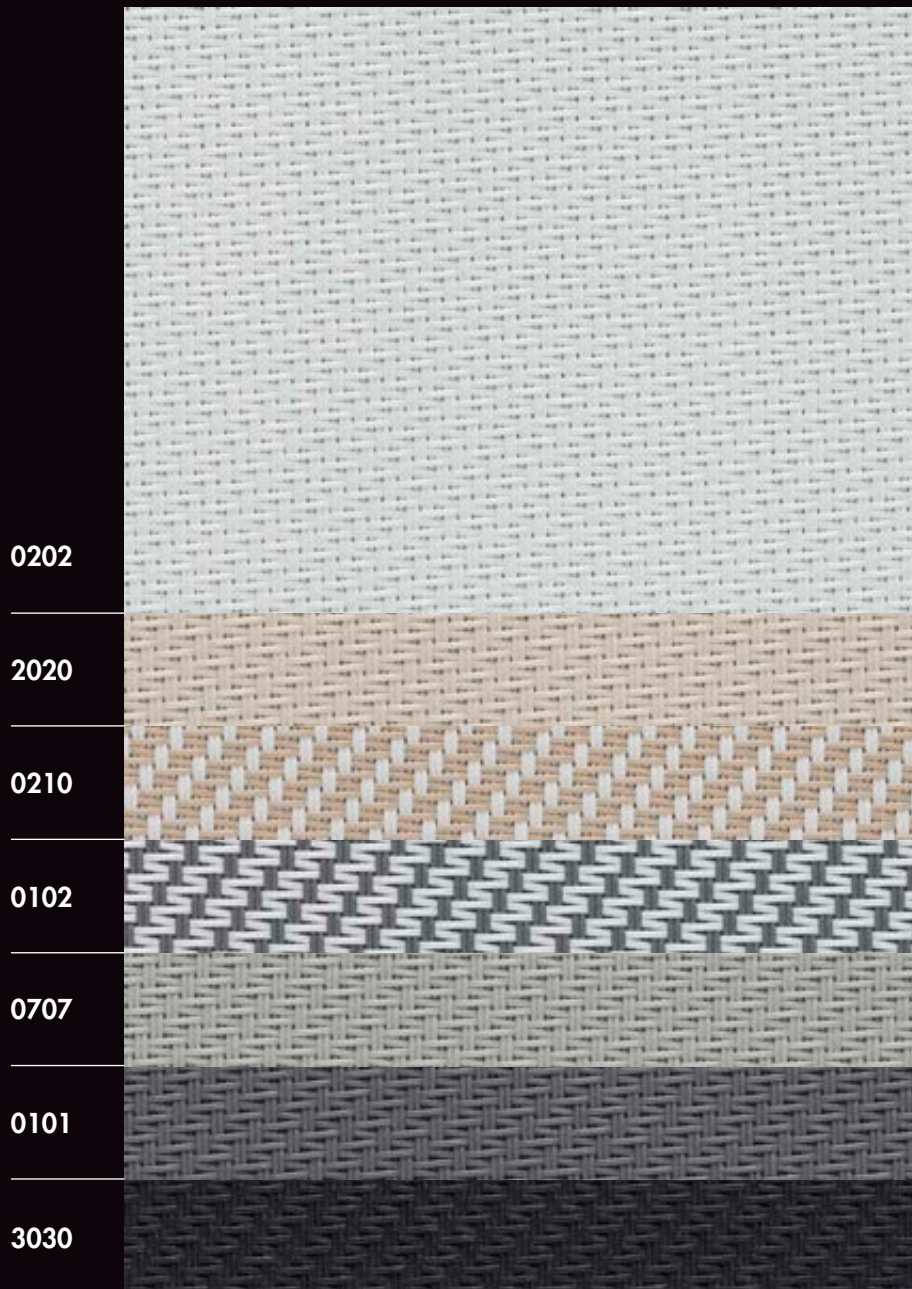
SATINÉ 21154			
Zusammensetzung	28% Glasfaser - 72% PVC		
Brandschutz- und Rauchklasse, und Testberichte*	M1 (F) - NFP 92 503 BS (GB) - 476 Pt 6 & 7 Class 0	C UNO (IT) - UNI 9177 Brennwert: 14,2 MJ/kg (9,40 MJ/m <sup>2</sup> )	
Öffnungsfaktor	0%		
Lichtundurchlässigkeit	100% zu 100.000 lux		
Zurückhalten der UV-Strahlung	100%		
Breite	210 cm		
Gewicht/m <sup>2</sup>	660 g ± 10% - ISO 2286 - 2		
Dicke	0,75 mm ± 10% - ISO 2286 - 3		
Lichtechtheit (Blaumassstab bis 8)	Seite Screen: 7 - ISO 105 B02 (Farbe Weiss nicht bewertet) Rückseite: 7/8 ISO 105 B02 und ISO 105 B04		
Mechanische Festigkeit	Zugfestigkeit	Weiterreissfestigkeit	Faltestigkeit
	Kettrichtung	> 225 daN/5 cm	≥ 7 daN
Schussrichtung	> 190 daN/5 cm	≥ 7 daN	≥ 100 daN/5 cm
		ISO 1421	EN 1875-3
Zugdehnung (Kettrichtung und Schussrichtung)	< 5% - ISO 1421		
Rolllänge	Rollen von 33 lfm		
Bearbeitung	Pflegeanleitung, Konfektionshinweise: auf Anfrage Durchführung des Tuchs mit Anzug auf den seitlichen Rändern (Deckel, Laufschiene...)		

Die technischen Eigenschaften und Qualitäten dieses Produkts entsprechen dem Tag der Ausstellung der vorliegenden Broschüre. Die Firma MERMET SAS behält sich das Recht vor, sie zu verändern, wobei lediglich die auf der Internetseite [www.sunscreen-mermet.com](http://www.sunscreen-mermet.com) aufgeführten Angaben maßgebend sind. Die Firma MERMET SAS behält sich ebenfalls gegebenenfalls das Recht vor, dieses Produkt vom Markt zu nehmen, wenn aufgrund einer Weiterentwicklung der Vorschriften oder des Wissens und der Kenntnisse eine der oben aufgeführten technischen Eigenschaften oder Qualitäten fehlt oder unmöglich gemacht wird.

\* Testberichte verfügbar: Bitte Mermet kontaktieren

\*\* Interne Analyse, abgeleitet von ISO 1421 Standard

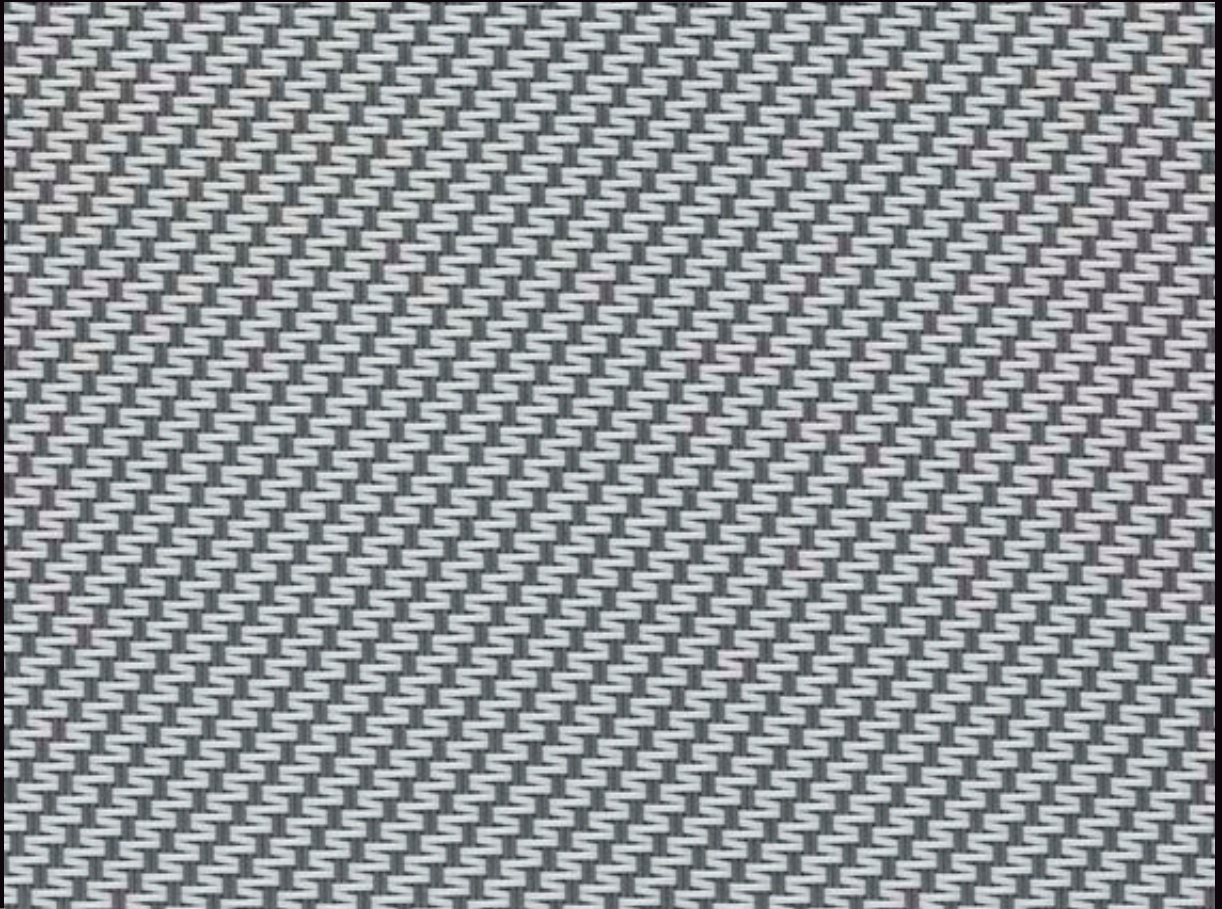
BREITE: 210 CM



*Geringfügige Farbabweichungen sind möglich*

## SERVICE +

- Berechnung des Gesamtenergiedurchlassgrades  $g_{tot}$  (Verglasung + Sonnenschutz)
- Spektraldaten, sowie thermische und optische Leistungswerte auf Anfrage erhältlich
- Produktbeschreibungen
- A4-Muster und Prototypen
- Schulung zur Gewebefunktionalität



0102

## THERMISCHE UND OPTISCHE LEISTUNGSWERTE gemäss europäischer Norm EN 14501

SATINÉ 21154 OF 0%	Thermische Leistungswerte					Optische Leistungswerte
	Gewebe			Gewebe + Verglasung / gtot Aussenbereich		Tv
Farben	Ts	Rs	As	C : gv = 0,59	D : gv = 0,32	
Grau beschichtete Rückseite	0	34	66	0,02 ④	0,02 ④	0
0202 Weiss	0	69	31	0,01 ④	0,01 ④	0
2020 Linen	0	55	45	0,02 ④	0,02 ④	0
0210 Weiss Sand	0	53	47	0,02 ④	0,02 ④	0
0707 Perlen	0	39	61	0,02 ④	0,02 ④	0
0102 Grau Weiss	0	42	58	0,02 ④	0,02 ④	0
0101 Grau	0	21	79	0,03 ④	0,02 ④	0
3030 Charcoal	0	6	94	0,03 ④	0,03 ④	0

gv = 0,59: Sonnenfaktor für Referenzglas (C), 4/16/4 Doppelverglasung mit Argon-Edelgasfüllung und mit geringen Emissionswerten (U = 1,2 W/m²K).

gv = 0,32: Sonnenfaktor für Referenzglas (D), 4/16/4 Doppelverglasung mit Argon-Edelgasfüllung, verspiegelt und mit geringen Emissionswerten (U = 1,1 W/m²K).

Komfortklasse Gemäss der Norm EN 14501: ① sehr kleiner Effekt ② kleiner Effekt ③ mässiger Effekt ④ guter Effekt ⑤ sehr guter Effekt

Geprüfte Muster nach der Norm DIN EN 14500, welche festlegt: die Messungs-, und Berechnungsverfahren gemäss der Normen "Sonnenschutzeinrichtungen in Kombination mit Verglasungen" - Berechnung der Solarstrahlung und des Lichttransmissionsgrades - Teil 2: EN 13363-2 Detailliertes Verfahren beschriebenen Berechnungsverfahren und in der EN-DIN Norm 410 "Glas im Bauwesen - Bestimmung der lichttechnischen und trahlungsphysikalischen Kenngrössen von Verglasungen" beschriebenen Berechnungsverfahren geprüfte Muster.

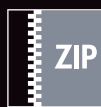
0102



## AUSSEN- UND INNENANWENDUNGEN



Rollos



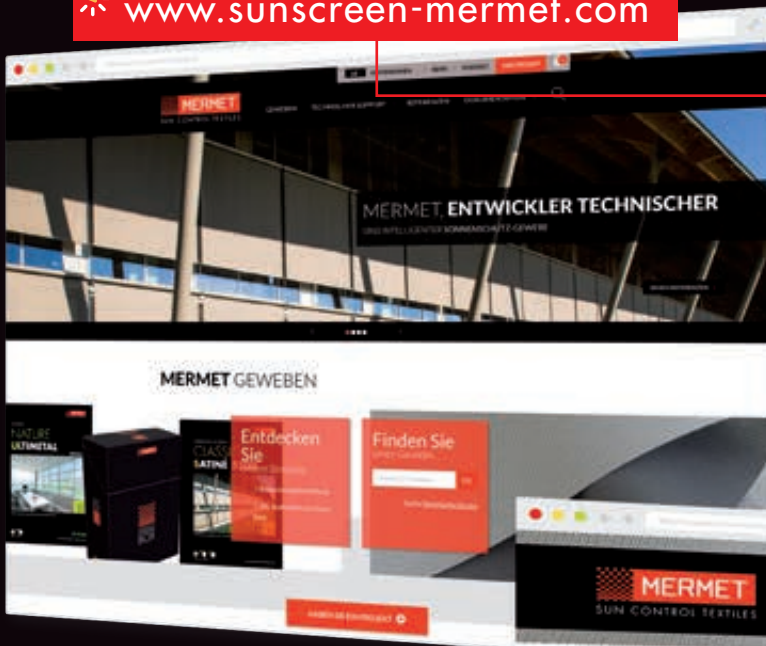
ZIP Anlage



Bedruckbar



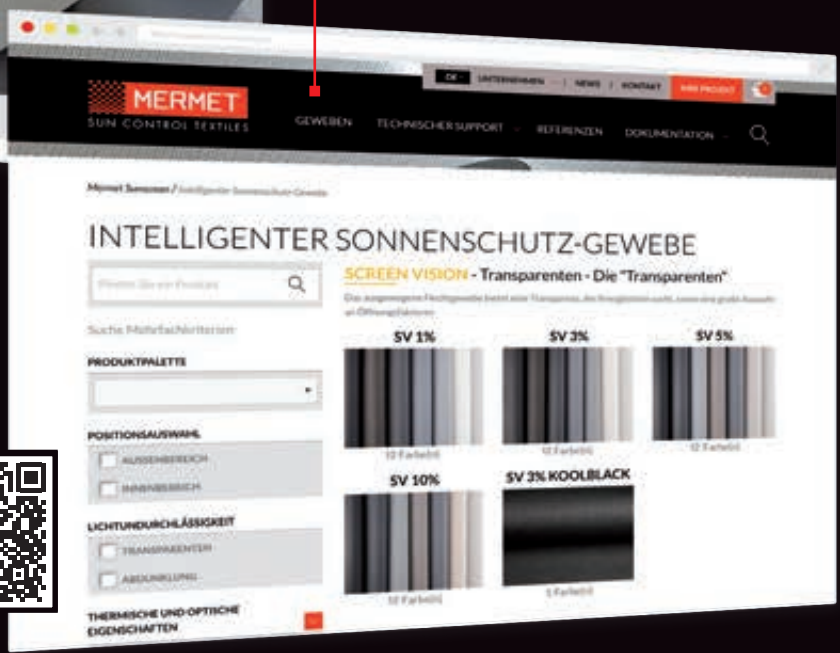
 [www.sunscreen-mermet.com](http://www.sunscreen-mermet.com)




## FINDEN SIE MIT 3 KLICKS DAS BESTE GEWEBE für Ihr Projekt

- Eine Suchmaschine mit starken Leistungskriterien
- Viele Dokumente zum Herunterladen
- Alle Produktinformationen verfügbar
- Eine Bibliothek mit Referenzen

Gehe direkt zum  
Produktkatalog >



 DIE MERMET-KOLLEKTION bietet eine große Auswahl an Geweben für Außen- und Innenanwendungen, von Transparenz bis zur vollständiger Verdunklung, um thermischen und optischen Komfort zu bieten. Um andere Broschüren aus der Kollektion zu erhalten, kontaktieren Sie uns.



58, chemin du Mont Maurin - 38630 Les Avenières Veyrins-Thuellin - Frankreich  
Tel. +33(0) 474 336 615 - Fax +33(0) 474 339 729

Die vorliegende Broschüre muss gemäß den Allgemeinen Geschäftsbedingungen (AGB) der Firma MERMET SAS, mit den sie eine untrennbare Einheit bildet, gelesen und ausgelegt werden. Die aktuellen AGB, die als einzige gegenüber der Firma rechtlich durchsetzbar sind, stehen auf der Internetseite der Firma MERMET SAS unter folgender Adresse: [www.sunscreen-mermet.com](http://www.sunscreen-mermet.com).