

BLACKOUT 100%

FLOCKÉ 11201



INTELLIGENTE GEWEBE FÜR SONNENSCHUTZ



INNENANWENDUNG

www.sunscreen-mermet.com

FLOCKÉ 11201

BLACKOUT 100%

FLOCKÉ 11201

ELEGANZ IM BEREICH DER VOLLSTÄNDIGEN ABDUNKLUNG

100%
 ABDUNKELND
 UND SCHUTZ VOR WÄRME

GLASFASER
 GEWEBE,
 PVC-FREI UND POLYESTERFREI

- **STOPPT 100% DER LICHT- UND UV-STRAHLEN** über 100.000 lux
- **THERMISCHER KOMFORT:** filtert bis zu **89% DER SONNENSTRAHLUNG** durch die weisse fensterorientierte Rückseite aus Acryl (g_{tot} = 0,11 / Verglasung g = 0,32 und U = 1,1 W/m²K)
- Hochwertiges Gewebe, 9 Designfarben
- **GROSSE BREITE (240 CM)** zur nahtlosen Ausstattung grosser Glasfenstern
- **MECHANISCHE FESTIGKEIT, DAUERHAFTIGKEIT** (test von 10.000 Zyklus, Klasse 3 gemäss Norm EN 13120), **FORMSTABILITÄT:** perfekte Plannlage auch in großen Abmessungen
- **Gesundheit/Sicherheit:** entspricht den Anforderungen für Einrichtungen mit Publikumsverkehr

TECHNISCHEN DATEN

FLOCKÉ 11201			
Zusammensetzung	Appretiertes Flocké-Glasfasergewebe PVC frei		
Brandschutz- und Rauchklasse, und Testberichte*	M1 (F) - NFP 92 503 B1 (DE) - DIN 4102-1 BS (GB) - 476 Pt 6 & 7 Class 0 IMO - MED 2014/90/EU	FR (US) - NFPA 701 F2 (F) - NF F 16-101 Brennwert: 9,7 MJ/kg (4,02 bis 5,33 MJ/m ²)	
Gesundheit, Sicherheit	Resistenz gegen Bakterien: Mehr als 99% der Bakterien werden zerstört - ASTM E 2180		
Lichtundurchlässigkeit	100% bis 100.000 lux		
Zurückhalten der UV-Strahlung	100%		
Breite	240 cm		
Gewicht/m²***	415 bis 550 g ± 10% (je nach Farbton) - ISO 2286 - 2		
Dicke ***	0,45 bis 0,52 mm ± 10% (je nach Farbton) - ISO 2286 - 3		
Lichtechtheit (Blaumassstab bis 8)	7/8 - ISO 105 B02 (Farbe Weiss nicht bewertet)		
Mechanische Festigkeit	Zugfestigkeit	Weiterreissfestigkeit	Faltfestigkeit
Kettrichtung	> 120 daN/5 cm	≥ 6 daN	≥ 10 daN/5 cm
Schussrichtung	> 70 daN/5 cm	≥ 5 daN	≥ 10 daN/5 cm
	ISO 1421	EN 1875-3	ISO 1421**
Zugdehnung (Kettrichtung und Schussrichtung)	< 5 % - ISO 1421		
Rolllänge	Rollen von 33 lfm		
Bearbeitung	Pflegeanleitung, Konfektionshinweise: auf Anfrage		

Die technischen Eigenschaften und Qualitäten dieses Produkts entsprechen dem Tag der Ausstellung der vorliegenden Broschüre. Die Firma MERMET SAS behält sich das Recht vor, sie zu verändern, wobei lediglich die auf der Internetseite www.sunscreen-mermet.com aufgeführten Angaben maßgebend sind. Die Firma MERMET SAS behält sich ebenfalls gegebenenfalls das Recht vor, dieses Produkt vom Markt zu nehmen, wenn aufgrund einer Weiterentwicklung der Vorschriften oder des Wissens und der Kenntnisse eine der oben aufgeführten technischen Eigenschaften oder Qualitäten fehlt oder unmöglich gemacht wird.

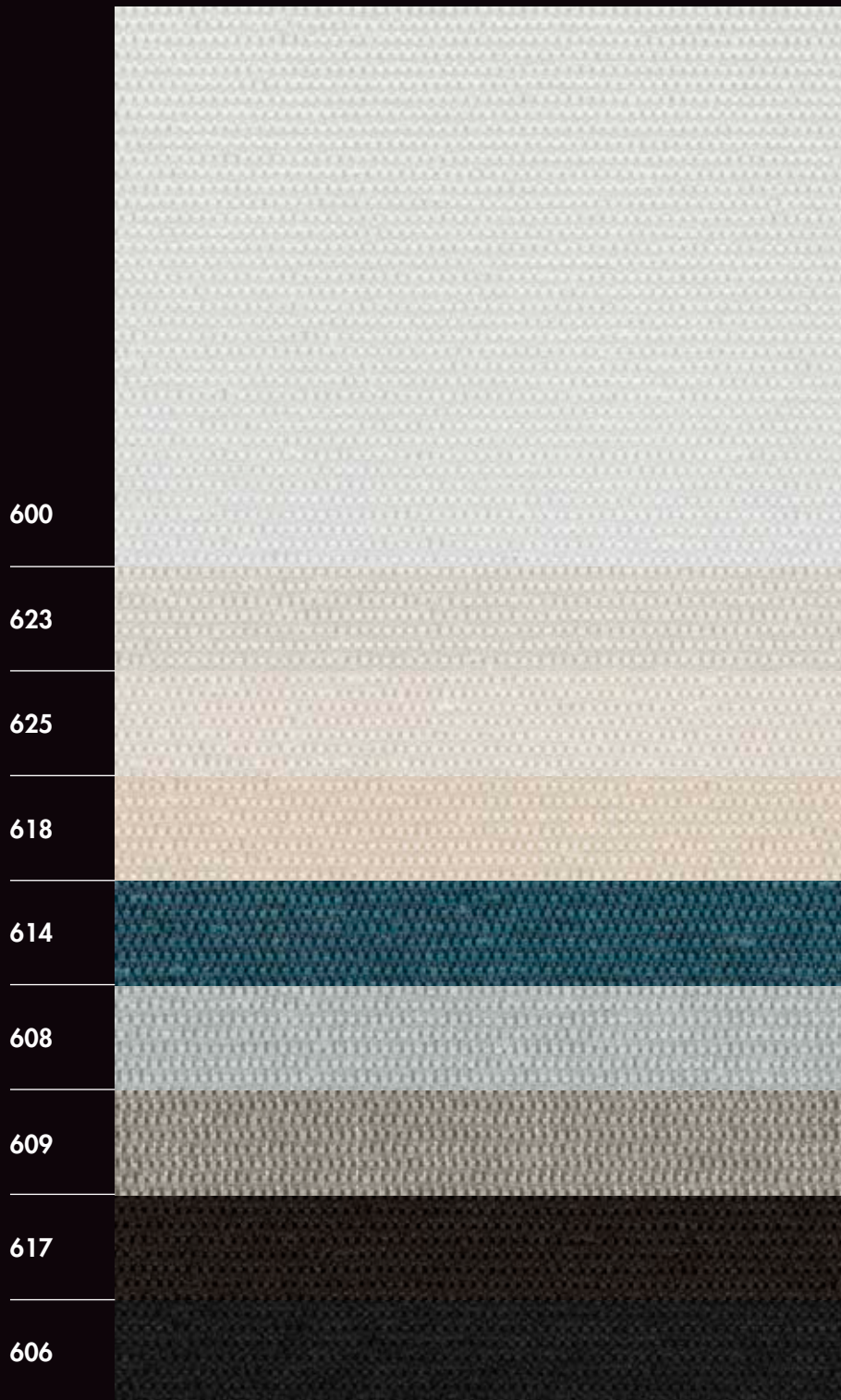
* Testberichte verfügbar: Bitte Mermet kontaktieren

** Interne Analyse, abgeleitet von ISO 1421 Standard

*** Farben 600-618-608-609-623-625 = gewicht /m²: 550 g (± 10%) & dicke: 0,52 mm (± 10%)

Farben 606-614-617 = gewicht /m²: 415 g (± 10%) & dicke: 0,45 mm (± 10%)

BREITE: 240 CM

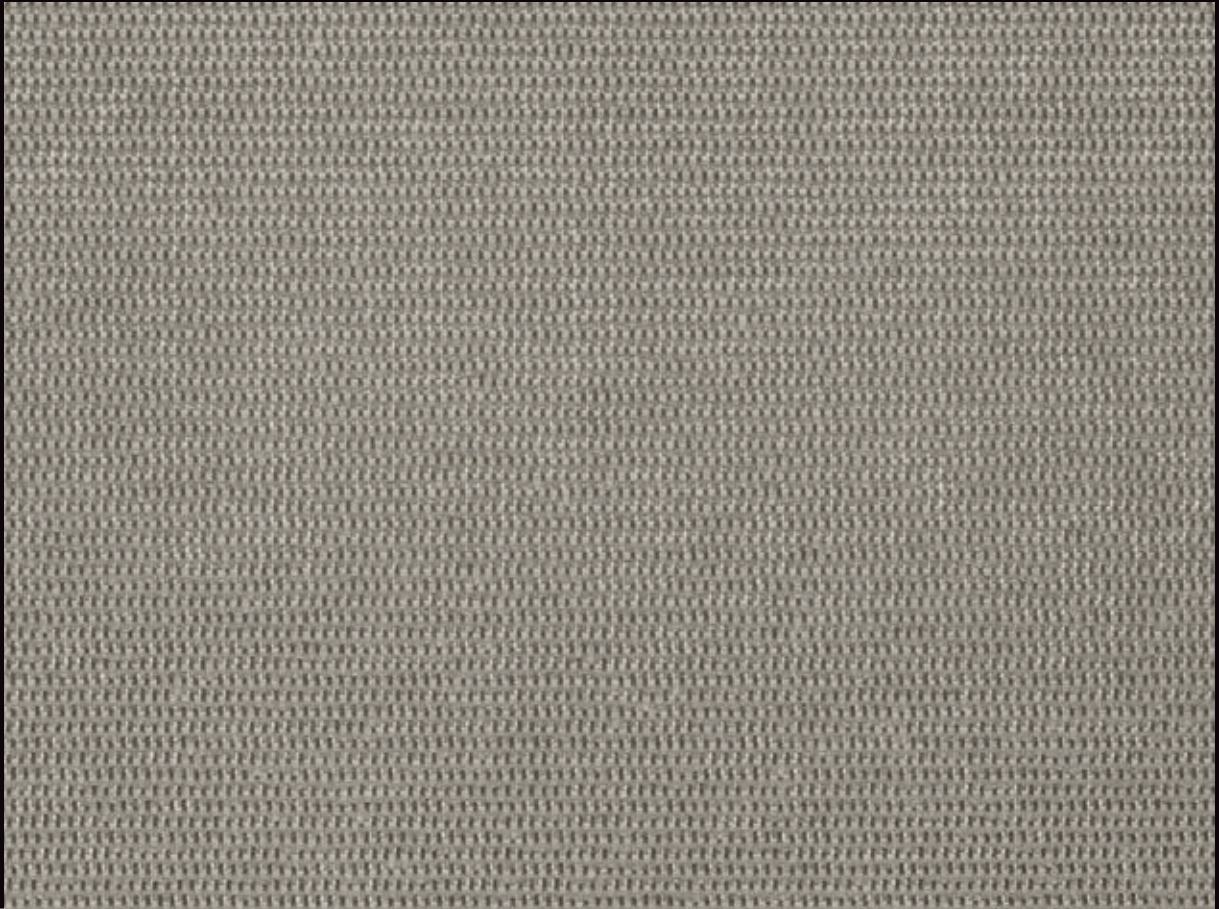


Geringfügige Farbabweichungen sind möglich

SERVICE +

- Berechnung des Gesamtenergiedurchlassgrades g_{tot} (Verglasung + Sonnenschutz)
- Spektraldaten, sowie thermische und optische Leistungswerte auf Anfrage erhältlich
- Produktbeschreibungen
- A4-Muster und Prototypen
- Schulung zur Gewebefunktionalität

609



THERMISCHE UND OPTISCHE LEISTUNGSWERTE gemäss europäischer Norm EN 14501

FLOCKÉ 11201 OF 0%	Thermische Leistungswerte					Optische Leistungswerte
	Gewebe			Gewebe + Verglasung / gtot Innenbereich		Tv
Farben	Ts	Rs	As	C : gv = 0,59	D : gv = 0,32	
Weisse Acrylseite	0	70	30	0,26 2	0,11 3	0
600 Weiss	0	73	27	0,27 2	0,12 3	0
625 Coraline	0	74	26	0,27 2	0,12 3	0
623 Sahel	0	69	31	0,29 2	0,15 2	0
618 Mississippi	0	63	37	0,32 2	0,16 2	0
608 Chartreux	0	46	54	0,40 1	0,22 2	0
609 Loutre	0	25	75	0,40 1	0,27 2	0
614 Pétrole	0	17	83	0,52 0	0,29 2	0
617 Chêne	0	4	96	0,56 0	0,31 2	0
606 Schwarz	0	4	96	0,56 0	0,31 2	0

gv = 0,59: Sonnenfaktor für Referenzglas (C), 4/16/4 Doppelverglasung mit Argon-Edelgasfüllung und mit geringen Emissionswerten (U = 1,2 W/m²K).

gv = 0,32: Sonnenfaktor für Referenzglas (D), 4/16/4 Doppelverglasung mit Argon-Edelgasfüllung, verspiegelt und mit geringen Emissionswerten (U = 1,1 W/m²K).

Komfortklasse Gemäß der Norm EN 14501: **0** sehr kleiner Effekt **1** kleiner Effekt **2** mässiger Effekt **3** guter Effekt **4** sehr guter Effekt

Geprüfte Muster nach der Norm DIN EN 14500, welche festlegt: die Messungs-, und Berechnungsverfahren gemäß der Normen "Sonnenschutzeinrichtungen in Kombination mit Verglasungen" - Berechnung der Solarstrahlung und des Lichttransmissionsgrades - Teil 2: EN 13363-2 Detailliertes Verfahren beschriebenen Berechnungsverfahren und in der EN-DIN Norm 410 "Glas im Bauwesen - Bestimmung der lichttechnischen und trahlungsphysikalischen Kenngrössen von Verglasungen" beschriebenen Berechnungsverfahren geprüfte Muster.



INNENANWENDUNGEN



Rollos



Raffrollos



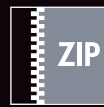
Flächenvorhänge



Vertikal Lamellen



Velums



ZIP Anlage



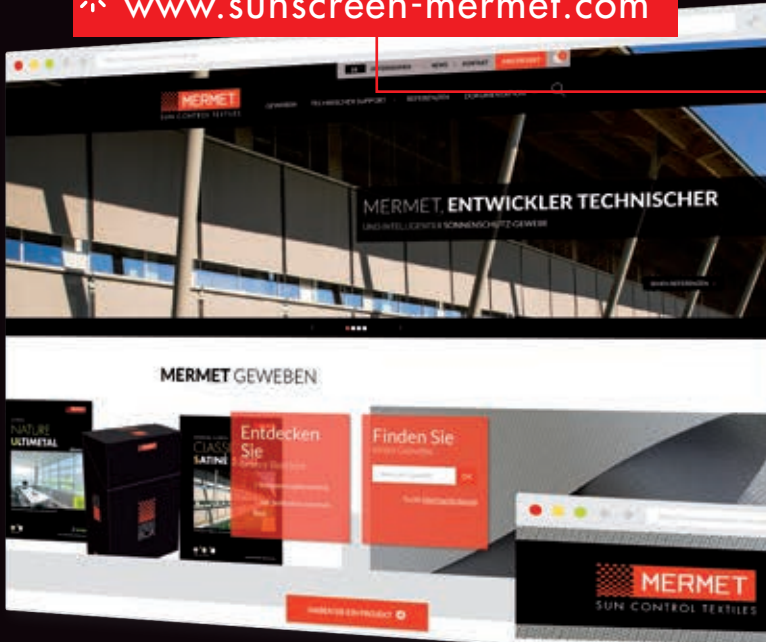
Bedruckbar



Raumausstattung

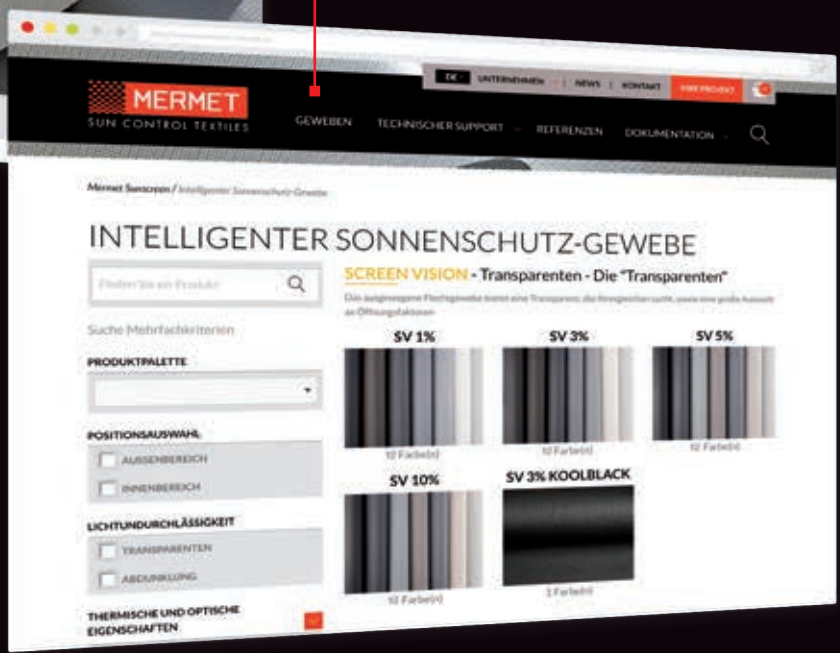


www.sunscreen-mermet.com



**FINDEN SIE MIT 3 KLICKS
DAS BESTE GEWEBE**
für Ihr Projekt

- Eine Suchmaschine mit starken Leistungskriterien
- Viele Dokumente zum Herunterladen
- Alle Produktinformationen verfügbar
- Eine Bibliothek mit Referenzen



🔍 DIE MERMET-KOLLEKTION bietet eine **große Auswahl an Geweben** für Außen- und Innenanwendungen, von Transparenz bis zur vollständiger Verdunklung, um thermischen und optischen Komfort zu bieten. Um andere Broschüren aus der Kollektion zu erhalten, **kontaktieren Sie uns**.



SCREEN VISION / DESIGN / THERMIC / LOW E

EXTERNAL SCREEN CLASSIC

SCREEN NATURE

BLACKOUT 100 %

ACOUSTICS



58, chemin du Mont Maurin - 38630 Les Avenières Veyrins-Thuellin - Frankreich
Tel. +33(0) 474 336 615 - Fax +33(0) 474 339 729

Die vorliegende Broschüre muss gemäß den Allgemeinen Geschäftsbedingungen (AGB) der Firma MERMET SAS, mit den sie eine untrennbare Einheit bildet, gelesen und ausgelegt werden. Die aktuellen AGB, die als einzige gegenüber der Firma rechtlich durchsetzbar sind, stehen auf der Internetseite der Firma MERMET SAS unter folgender Adresse: www.sunscreen-mermet.com.