



➤ sunscreens-mermet.com

Datenblatt Bauvorhaben

Amphitheater

Ort Cité Internationale de Lyon (France)
 Architekt Renzo Piano (Italien)
 Einweihung 1. Juni 2006

Bedarf Vollständige Verdunkelung, Ästhetik, Material schwer entflammbar (Klasse M1, B1), Anwendung für sehr große Rollos

Lösung Gewebe Flocké 11201 Farbton 608 Chartreux – Kollektion Modulight® 2006-2009 von Mermet®

200 Rollos mit Elektroantrieb; nach Räumen gruppierte Bedienung

Beschreibung der Rollos:

Hauptveranstaltungssaal Erdgeschoss 28 Roll-Laden H 1,69*L 2,05 m bis H 4,10*L 1,04 m

Ausstellungshalle Untergeschoss 88 Roll-Laden H 1,33*L 2,09 m bis H 3,10*L 2,25 m

Sitzungs- und Empfangsräume 1. und 2. Geschoss 84 Roll-Laden H 1,47*L 1,17 m bis H 4,06*L 2,17 m



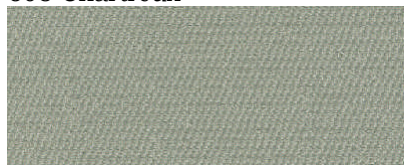
Foto: Centre Jour Renzo Piano - Mermet

Pflichtenheft	Antwort von Mermet
Vollständige Verdunkelung	Das Gewebe Flocké 11201 stoppt Licht- und UV-Strahlen zu 100 %.
Wärmekomfort	Hervorragender Schutz gegen Wärme: 71 % der Sonnenstrahlen werden dank einer weißen Acryl-Beschichtung der Rückseite abgewiesen. Vorteil: Sommers wie winters regelt das Gewebe die Temperatur, wodurch es Energieeinsparungen ermöglicht und zur Reduzierung von Treibhausgas-Emissionen beiträgt.
Tadellose Festigkeit	Die technischen Merkmale des appetierten und flockierten Glasfasergewebes verschaffen ihm eine ausgezeichnete Maßhaltigkeit.





Sicherheit	Flocké 11201 verformt sich nicht unter Hitzeeinwirkung und behält seine Farbkraft über die Zeit. Mit einer Feuerfestigkeit der Klasse M1/B1 eignet es sich für öffentliche Gebäude. Ausweislich seines Labels Oekotex Standard 100 enthält es keine für Gesundheit und Sicherheit der Benutzer gefährlichen Substanzen und ist garantiert nicht bleihaltig.
Harmonie des Gebäudes	Die Farbstellung 608 Chartreux mit mattem Finish passt zur Ästhetik des Gebäudes. Die weiße Acryl-Beschichtung auf der Rückseite fügt sich harmonisch in die Fassade ein.
Bedruckbar	Das Gewebe Flocké 11201 ist mit verschiedenen Druckverfahren (Digitaldruck/Siebdruck/Transfert/Lackierung) kompatibel und stellt ein ausgezeichnetes Kommunikationsmedium dar. Es kann beidseitig bedruckt und auch als Projektionsfläche verwendet werden.
Farbstellung	608 Chartreux



Die vier Komfortindikatoren von Modulight® Rapid'Selection (Skala von 1 bis 40)

NL - Niveau der Lichtdurchlässigkeit = 1 / vollständige Verdunklung

EC - Blendfreiheit = 40 / ausgezeichnete Blendfreiheit

HP - Wärmeschutz = 32 / Sehr guter Wärmeschutz

CV - Qualität der Sicht nach außen = 1 / keine Sicht nach außen

Beauftragte Unternehmen

Montage der Rollos R.S.F. (Rideaux – Service - France)

Herstellung der Rollos ATES - MHZ

